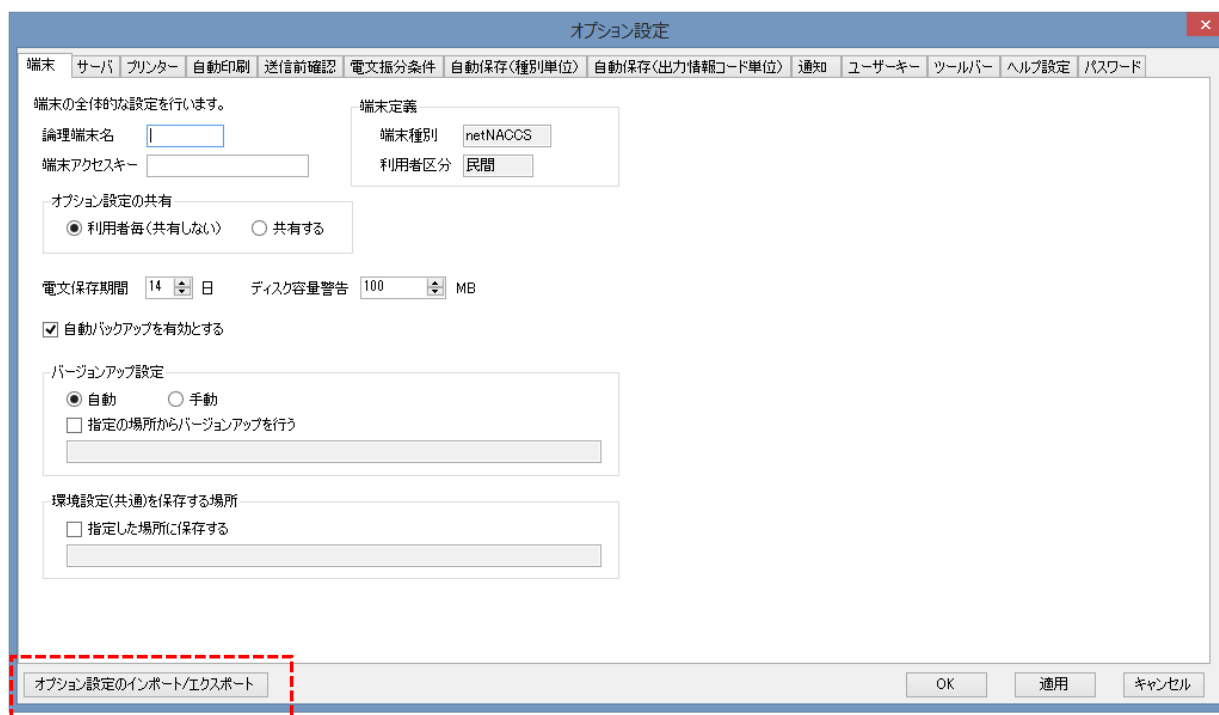


要件事項	<p>&lt;NACCSパッケージソフト&gt; オプション設定内容のインポート/エクスポート機能の追加</p>
機能概要	<p>&lt;変更前仕様&gt; オプション設定内容のインポート/エクスポート機能がないため、OS のサポート終了などの端末移行の際、利用者によるオプション設定の再設定が必要となっている。</p>
	<p>&lt;変更後仕様&gt; オプション設定内容のインポート/エクスポート機能を追加し、端末移行時の利用者負荷を軽減する。</p>

## 1. 変更内容

### (1) オプション設定内容のインポート/エクスポート機能の新規追加

- ① オプション設定内容のインポート/エクスポート機能の呼び出し  
オプション設定ダイアログに、インポート/エクスポート機能の呼び出しボタンを追加する。  
なお、パスワード設定中、または、ログオン状態で[オプション設定のインポート/エクスポート]ボタンをクリックした場合、エラーメッセージを表示し、オプション設定のインポート機能及びエクスポート機能を起動不可とする。



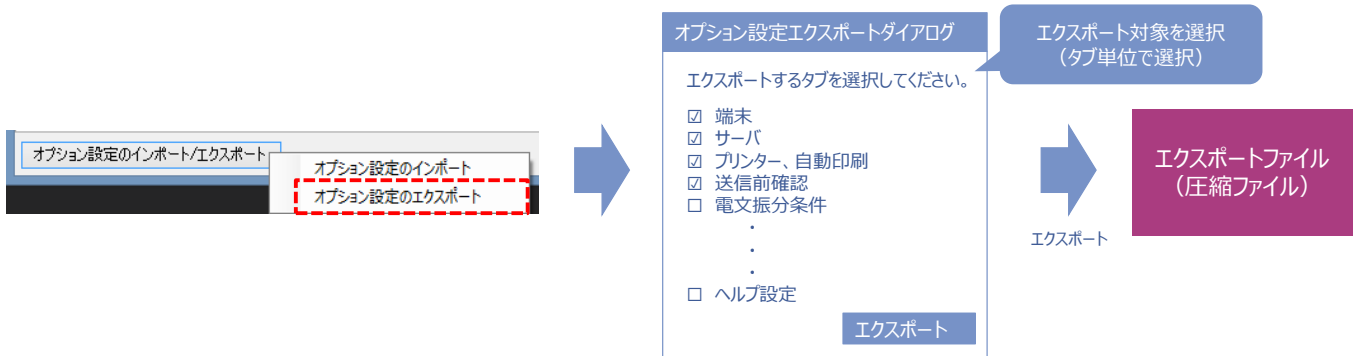
## ② オプション設定のエクスポート機能の追加

### (ア) エクスポート機能の処理概要

[オプション設定のインポート/エクスポート]ボタンをクリック後、[オプション設定のエクスポート]をクリックすることで、[オプション設定エクスポート]ダイアログを表示する。

[オプション設定エクスポート]ダイアログにて、エクスポート対象の設定情報を選択、[エクスポート]ボタンをクリックすることで、エクスポートファイル（圧縮ファイル）を指定されたフォルダに出力する。

なお、[オプション設定エクスポート]ダイアログのチェックボックスの初期値はすべて ON とするほか、一括で ON/OFF を変更可能な機能を設ける。



### (イ) エクスポート対象

エクスポート対象の設定情報は、設定ファイルごとに選択可能とし、[オプション設定エクスポート]ダイアログ上の表示は、設定ファイルに紐づくタブ名を表示する。

また、パスワード設定については、エクスポート対象外とする。

### (ウ) 留意事項

[オプション設定]ダイアログ表示後～[オプション設定エクスポート]ダイアログ表示の間に変更された設定情報については、変更内容を適用したうえでエクスポートする。そのため、[オプション設定エクスポート]ダイアログにその旨を表示する。

## ③ オプション設定のインポート機能の追加

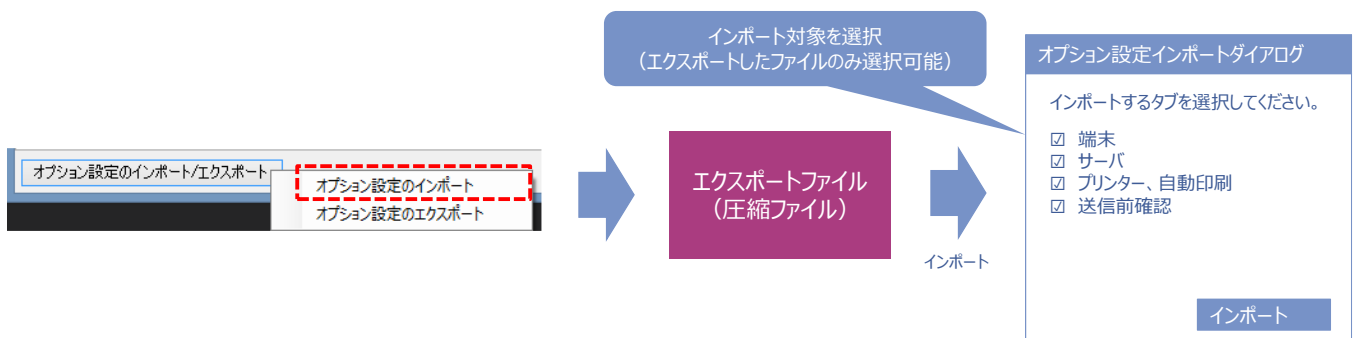
### (ア) インポート機能の処理概要

[オプション設定のインポート/エクスポート]ボタンをクリック後、[オプション設定のインポート]をクリックすることで、[ファイル選択]ダイアログを表示する。

[ファイル選択]ダイアログにて、エクスポートファイルを選択することで、[オプション設定のインポート]ダイアログを表示する。

[オプション設定のインポート]ダイアログにて、インポート対象の設定情報を選択、[インポート]ボタンをクリックすることで、設定情報をインポートする。

なお、[オプション設定インポート]ダイアログのチェックボックスの初期値は、すべて ON とするほか、一括で ON/OFF を変更可能な機能を設ける。



### (イ) インポート対象

インポート対象の設定情報は、エクスポートした設定ファイルとする。

(ウ) インポート時のチェック処理

エクスポート／インポート前後でのディレクトリパス／ファイルパスの変更が想定されるため、インポート対象の設定情報にディレクトリパス／ファイルパスが存在する場合、パス変更ダイアログにて、ディレクトリパス／ファイルパスの変更を可能とする。変更後、ディレクトリパス書き込み／読み込み可否チェックを行う。

また、プリンター情報が存在する場合、各プリンターの存在チェックを行う。該当のプリンターが存在しない場合、設定値を初期プリンターとする。

(エ) 留意事項

オプション設定のインポート実行時、設定情報が既に存在する場合、インポート対象としたタブの設定情報については上書きを行い、インポート前の設定情報は破棄する。そのため、インポート実行前に[注意喚起]ダイアログを表示する。なお、インポート対象外のタブの設定情報については破棄されず、インポート前の設定情報のままとする。

2. 変更対象業務

- ・NACCSパッケージソフト本体

3. 特記事項

(1) 個別項目

- ① 電文のインポート／エクスポートは行わない。
- ② オプション設定のエクスポート実行後に、オプション設定項目の追加・削除があった場合、当該機能にも影響がある。  
追加の場合、エクスポートファイルには該当の設定項目が存在しないため、該当の設定項目を含むタブの設定情報をインポートした場合には、該当の設定項目には初期値が設定される。  
削除の場合、該当の設定項目を含むタブの設定情報をインポートした場合には、無視される。

4. リリース予定日／サービス開始予定日

(1) 端末資材

端末資材：2022年03月29日（火）16：00