

食品等輸入届出書備考欄 の記載について

2023年2月
厚生労働省

備考欄の統一化に向けて

備考欄については自由入力であるため、届出ごとに入力内容が多種多様となっており、必要事項が網羅されていない事例もあります。

このため、安全確認に必要な事項を整理し、入力内容に一定のルールを設けることにより、輸入食品等の安全に関わる確認事項を輸入者が把握しやすくするとともに、検疫所による迅速な審査を目指すものです。

ここに示した記載の入力方法でなければ手続きができないものではありませんが、必要事項が網羅されていないものは審査が保留になりますので、スムーズな手続きのためにも届出時にご利用ください。

基本的な備考欄共通記載事項

1. 検査について

<命令>

- 検査命令対象品目の場合。

<毎回検査：放射性物質>

- 通知に基づき届出の都度毎回検査の場合、検査項目とあわせて入力。

<検査待ち：61012345678-1>

- 他届出（他港含む）で更新中の場合、その届出番号。

継続欄／実績番号欄

- 4ページ整理表参照。

基本的な備考欄共通記載事項

重要

1. 検査について

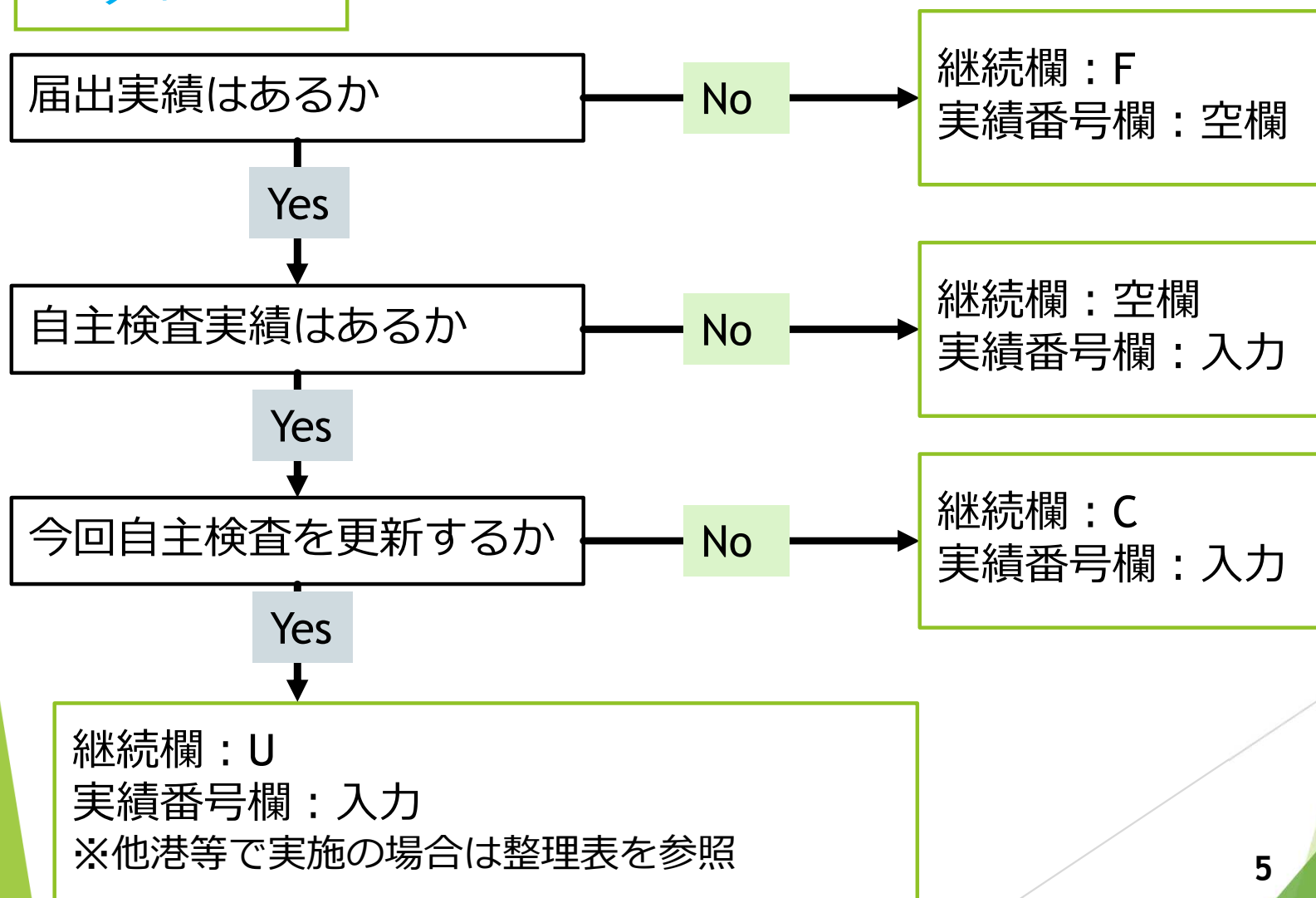
<整理表>

貨物の状況	継続欄入力	実績番号欄入力	備考欄入力
初回（新規）輸入の貨物 （輸入者が本邦初輸入） ※いわゆる「初回」	F (first)	空欄	なし
過去に届出した実績があり、有効期間内の自主検査実績があるもの（必要な検査項目全てを実施済） ※いわゆる「継続」	C (continue)	入力 （前回検査実施時 が望ましい）	なし
過去に届出した実績があり、当該貨物で自主検査を更新する貨物（届出の都度毎回検査の場合を除く） ※いわゆる「更新」	U (update)	入力 （前回検査実施時 が望ましい）	なし
過去に届出した実績があり、当該貨物以外で自主検査を更新する貨物（他港等で更新中）	空欄	入力 （前回検査実施時 が望ましい）	更新中の届出番号を入力 例：〈検査待ち：61012345678-1〉
過去に届出した実績があり、自主検査を実施していない貨物 ※いわゆる「実績あり」	空欄	入力 （直近のものが望ましい）	なし

基本的な備考欄共通記載事項

1. 検査について

<フロー>



基本的な備考欄共通記載事項

2. 原材料・材質について

ERP=5%

- 原材料の割合（使用%）が必要な場合。例は赤とうがらしを5%使用。

EPO(IT)

- 原材料の原産国が必要な場合。例はイタリア産ピスタチオを使用。

ZZZ=タンパク加水分解物（大豆）

- ZYY, ZXXで原材料・材質欄（全角10字）に入りきらない場合。

原材料続き：食塩、砂糖、しょう油

- 原材料が30個を超える場合。なお30欄目にはZZZを記載。

3. 添加物について

111301=0.30g/kg

- 添加物の割合（使用%）が必要な場合。例はスクラロースを0.30g/kg使用。なお製品ではなく原料中に含む場合は、その対象食品が分かるように。

添加物続き：植物レシチン、ミツロウ

- 添加物が30個を超える場合。なお使用基準のあるものを優先して添加物欄へ記載。

基本的な備考欄共通記載事項

4. その他事項（通知に基づく確認事項や補足事項）

製造者住所続き：GUANGDONG,CHINA

- 製造者等の名称、住所や製法が入りきらない場合。

用途：業務用

- 用途コード9（その他）を使用した場合は、具体的な使用方法

香料適法

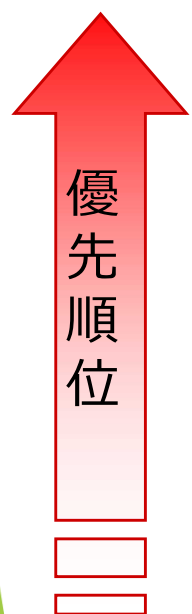
- 香料を使用している場合等、詳細は別添参照。

NO RADIO, NO竜江河

- 特定の通知の対象の場合等、詳細は別添参照。

備考欄入力の注意点

- 番号順に優先順位とし、順に入力。
- 自由入力欄の大部分は日本語入力可能。
- 社内管理記号等の届出に関係の無い情報を入力することはお控えください。



高

1. 検査について

2. 原材料・材質について

3. 添加物について

4. その他事項（通知に基づく
確認事項や補足事項）

低

備考欄入力 の 注意 点

< 入力 例 >

IFC H61 種別 N 届出番号 63000000050

欄番号 01 品目 G510200 チョコレート類

用途 9 包装 KPE 継続 F 積込数量 15 CT 積込重量 60.00 kg

衛生証明 遺伝子

登録番号 (事前) (品目) (安全)

No	原材料	原材料名	添加物	添加物名
1	GSG	砂糖	571202	植物レシチン
2	ZYY	カカオニブ	122201	二酸化チタン
3	ZYY	カカオバター	131502	ソルビン酸カリウム
4	EPO	ピスタチオナッツ		
5	GSY	シロップ		
6				
7				
8				
9				
10				
11				
12				
13				
14				
15				

製造方法 700 原料-混合-微粒化-精練-調温-充填-コーティング-冷却-型抜-包装

届出実績番号 -

商品名・ブランド名

備考 <命令> <EPO(US) : 13%> <122201=着色目的, 131502=原料シロップ(20%)に1.0g/kg> <9 : 業務用>
<香料適法>

1. 検査について

2. 原材料, 材質

3. 添加物

4. その他事項

4. その他事項

参考情報

① IIF→IFAの情報利用

・ IFAにて入力する際に、IIFの情報を展開できます。詳しくはスライド11ページ及びNACCS掲示板内の以下のリンクをご確認ください。

<https://bbs.naccscenter.com/naccs/dfw/web/files/00139243/FAINS.pdf>

② 各業務の入力例や業務フロー

・ NACCS掲示板に「虎の巻 ～FAINSマスター～」が掲載されています。業務の参考にご利用ください。

<https://bbs.naccscenter.com/naccs/dfw/web/qanda/toranomaki/tora-ifa.html>

参考情報

IIFで照会した情報の利用



IIFで照会した情報をIFAに展開する

食品等輸入届出情報照会情報

共通部 輸送部

積番号 01 荷役区 右クリック

① 品目 J110101 飲食器具：着色ガラス

用途 1 包装 KPR 継続 F 積込数量 10 - PS 積込重

衛生証明 遺伝子

登録番号 (事前) (品目) (安全)

原材料	添加物
1 RLA - ガラス	1
2	2

元の戻す(U) Ctrl+Z
 切り取り(T) Ctrl+X
 コピー(C) Ctrl+C
 貼り付け(P) Ctrl+V
 ②
 行のコピー(K)
 行の貼り付け(H)
 行の挿入(I)
 行の削除(R)
 画面クリア(D)
 表データの保存(G)
 全チェックボックスをチェックする(O)
 全チェックボックスのチェックを解除する(N)
 フィールド属性表示(F)
 業務リンク(L)
 オートコンプリート欄をクリア(E)

元の戻す(U) Ctrl+Z
 切り取り(T) Ctrl+X
 コピー(C) Ctrl+C
 貼り付け(P) Ctrl+V
 ④
 行のコピー(K)
 行の貼り付け(H)
 行の挿入(I)
 行の削除(R)
 画面クリア(D)
 表データの保存(G)
 全チェックボックスをチェックする(O)
 全チェックボックスのチェックを解除する(N)
 フィールド属性表示(F)
 業務リンク(L)

- ① IIFの繰返し部 品目欄で右クリック
- ② 行のコピーをクリック
- ③ IFAの繰返し部 品目欄で右クリック
- ④ 行の貼り付けをクリック
- ⑤ IFAの繰返し部の項目が補完される

IFA 食品等輸入届出事項登録

共通部 輸送部

積番号 01 ③ 右クリック

⑤ IIFの情報を補完

品目 J110101

用途 1 包装 KPR 継続 F 積込数量 10 - PS 積込重量 1.00 kg

衛生証明 遺伝子

登録番号 (事前) (品目) (安全)

原材料	添加物
1 RLA - ガラス	1
2	2
3	3
4	4
5	5
6	6
7	7
8	8
9	9
10	10

問い合わせ先

資料について不明な点は届出先の検疫所まで
お問い合わせください。

検疫所窓口一覧

<https://www.mhlw.go.jp/topics/yunyu/soudan/>