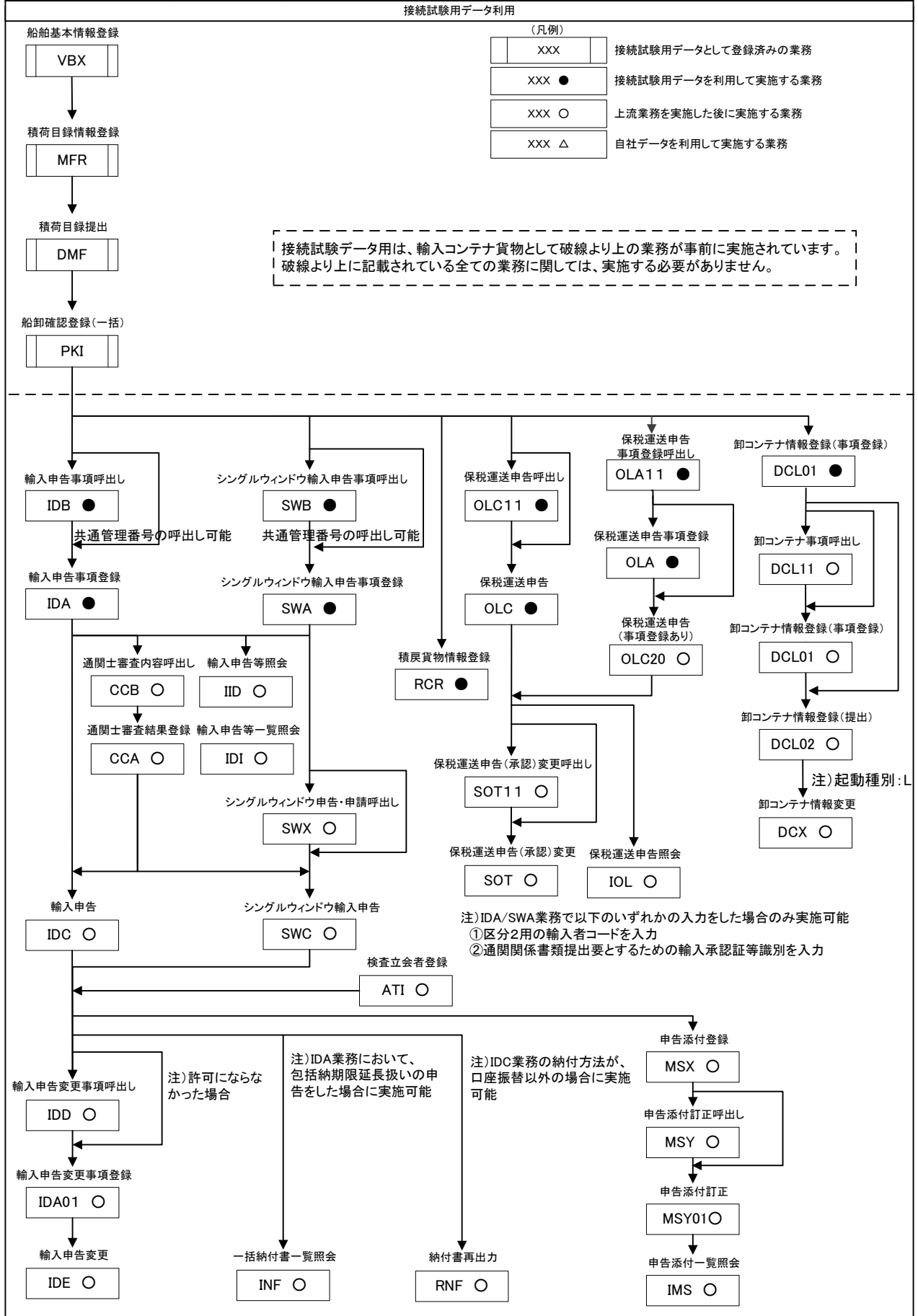


接続試験 実施可能業務

区分	ルート番号	実施可能業種	ページ
海上	CT-S-IM01	通関業	1/2



接続試験 実施可能業務

区分	ルート番号	実施可能業種	ページ
海上	CT-S-IM01	通関業	2/2

接続試験用データ利用

(凡例)

XXX	接続試験用データとして登録済みの業務
XXX ●	接続試験用データを利用して実施する業務
XXX ○	上流業務を実施した後に実施する業務
XXX △	自社データを利用して実施する業務

船舶基本情報登録

VBX

積荷目録情報登録

MFR

積荷目録提出

DMF

船卸確認登録(一括)

PKI

接続試験用データは、輸入コンテナ貨物として破線より上の業務が事前に実施されています。破線より上に記載されている全ての業務に関しては、実施する必要がありません。

貨物取扱登録(内容点検)

SHN ●

貨物取扱許可申請

CHD ●

他所蔵置許可申請

TYC ●

見本持出許可申請

MHA ●

輸入コンテナ引取予定情報通知(ID通知)呼出し

RSS11 ●

貨物情報照会

ICG ●

貨物取扱登録(改装・仕分け)

SHS ●

貨物情報仕分け

CHJ ●

コンテナ情報照会

ICN ●

貨物取扱取消

SHC ○

他所蔵置許可(期間延長)申請呼出し

TYC11 ○

注) 処理区分E(許可期間延長申請)以外が実施可能

輸入コンテナ引取予定情報選択(ID通知)呼出し

RSS12 ○

輸入コンテナ引取予定情報通知(ID通知)

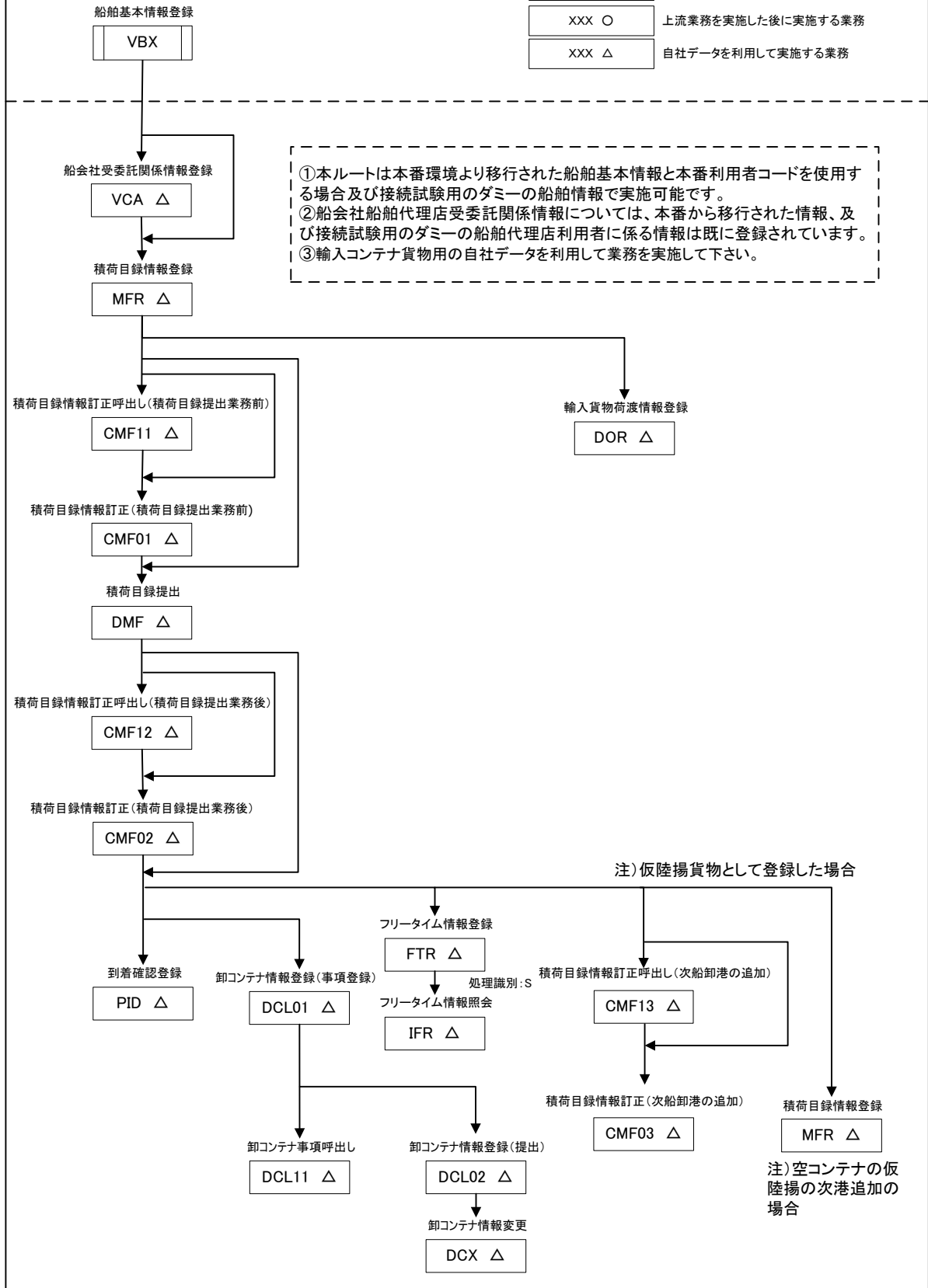
RSS01 ●

接続試験 実施可能業務

区分	ルート番号	実施可能業種	ページ
海上	CT-S-IM02	船会社、船舶代理店	1/1

自社データ(一部本番移行データ)利用

(凡例)	
XXX	接続試験用データとして登録済みの業務
XXX ●	接続試験用データを利用して実施する業務
XXX ○	上流業務を実施した後に実施する業務
XXX △	自社データを利用して実施する業務

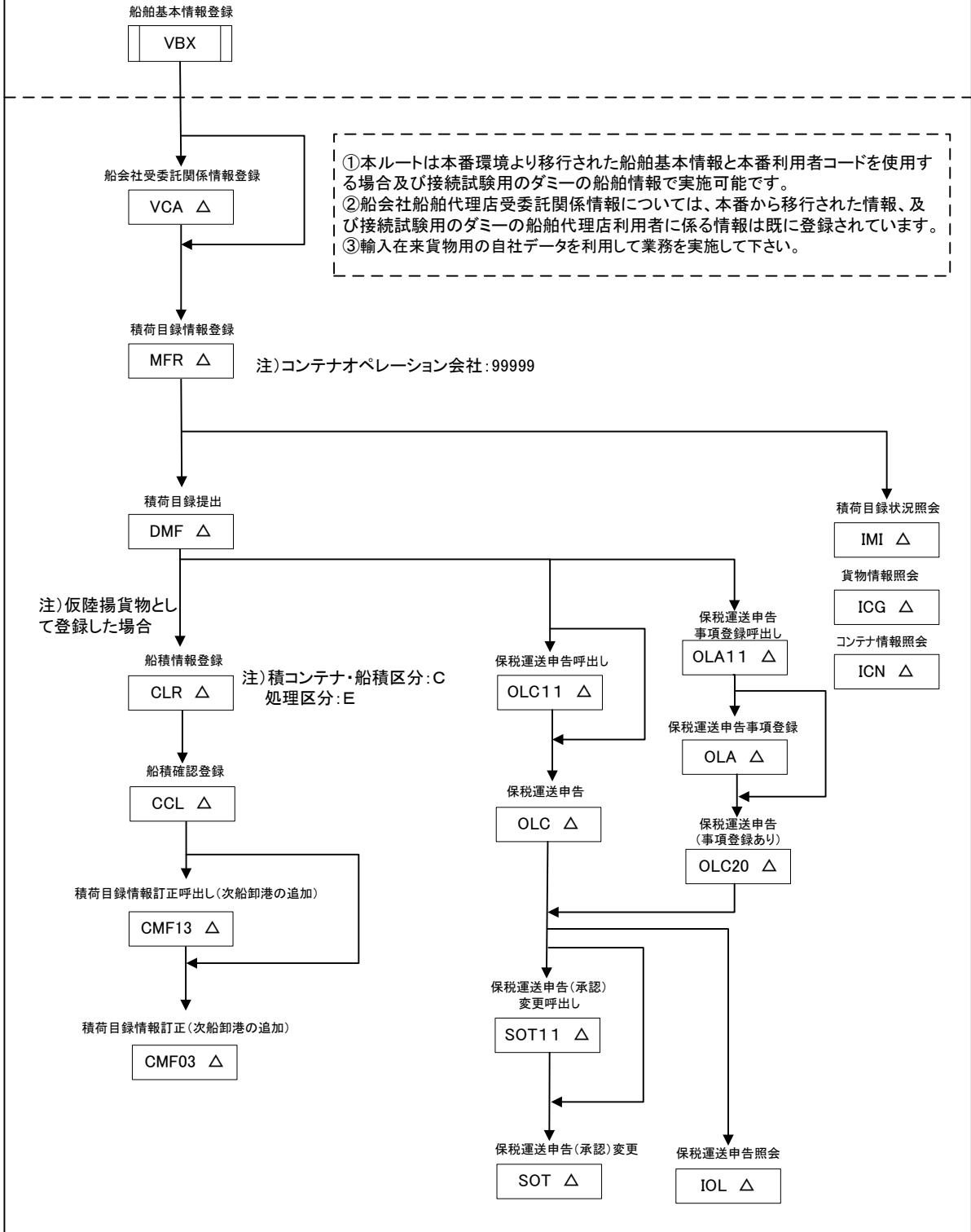


接続試験 実施可能業務

区分	ルート番号	実施可能業種	ページ
海上	CT-S-IM03	船会社、船舶代理店	1/1

自社データ(一部本番移行データ)利用

XXX	接続試験用データとして登録済みの業務
XXX ●	接続試験用データを利用して実施する業務
XXX △	上流業務を実施した後に実施する業務
XXX △	自社データを利用して実施する業務



接続試験 実施可能業務

区分	ルート番号	実施可能業種	ページ
海上	CT-S-IM04	CY	1/1

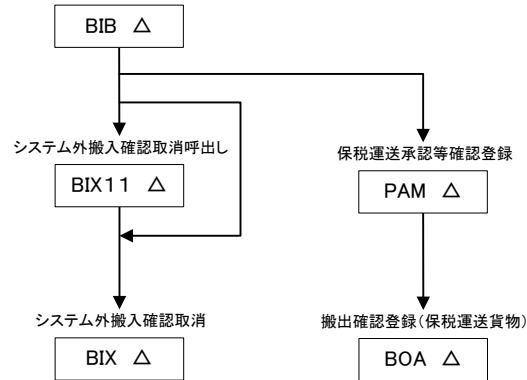
自社データ利用

(凡例)

XXX	接続試験用データとして登録済みの業務
XXX ●	接続試験用データを利用して実施する業務
XXX ○	上流業務を実施した後に実施する業務
XXX △	自社データを利用して実施する業務

本シナリオに記載されている全ての業務は自社データで試験可能な業務です。
 輸入貨物用の自社データを利用して下記業務を実施して下さい。

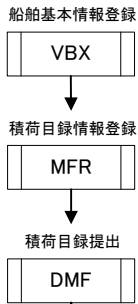
システム外搬入確認(輸入貨物)



接続試験 実施可能業務

区分	ルート番号	実施可能業種	ページ
海上	CT-S-IM05	CY	1/1

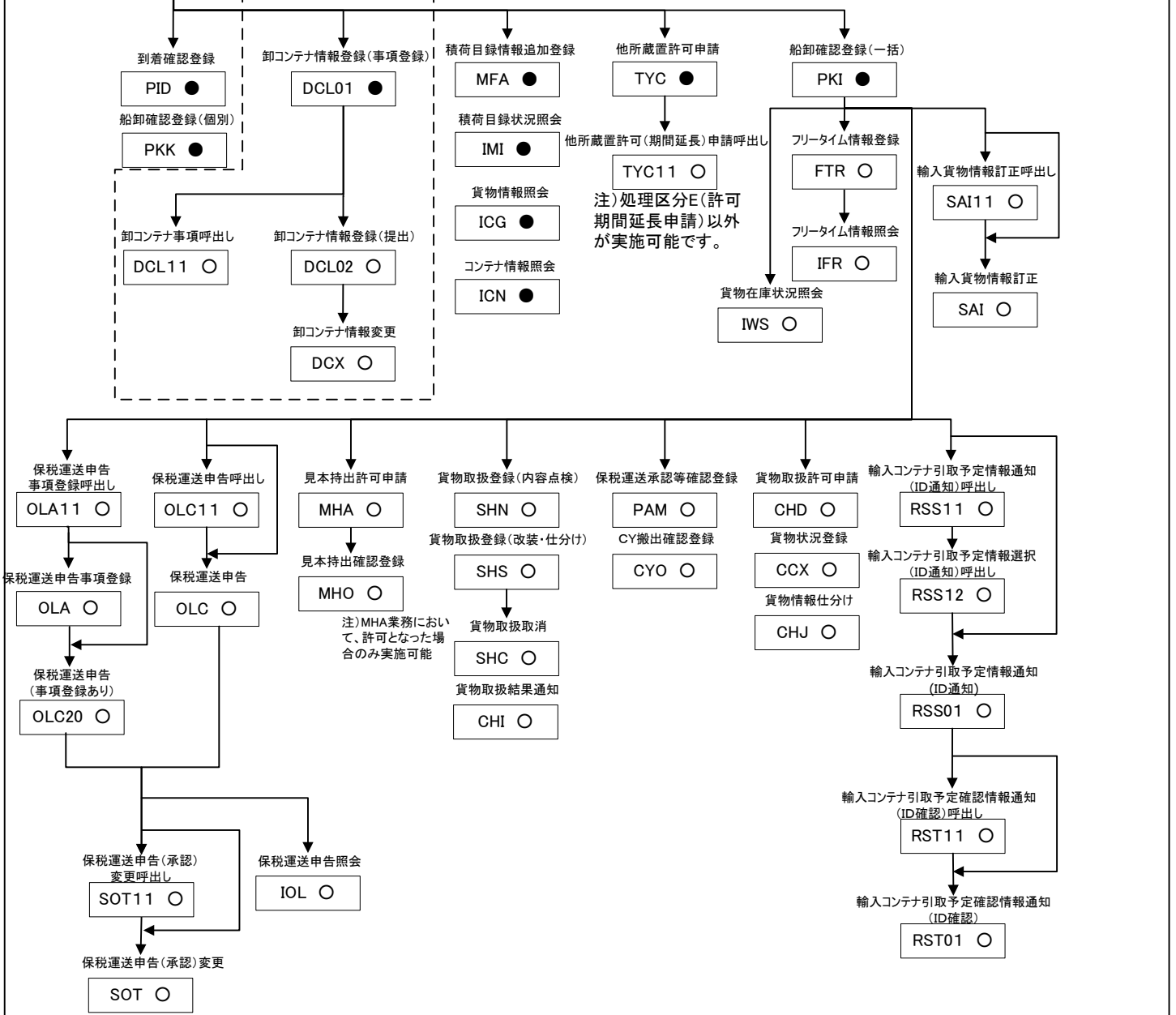
接続試験用データ利用



XXX	接続試験用データとして登録済みの業務
XXX ●	接続試験用データを利用して実施する業務
XXX ○	上流業務を実施した後に実施する業務
XXX △	自社データを利用して実施する業務

接続試験用データは、輸入コンテナ貨物として破線より上の業務が事前に実施されています。破線より上に記載されている全ての業務に関しては、実施する必要がありません。

通関業免許がある場合に限り実施可



接続試験 実施可能業務

区分	ルート番号	実施可能業種	ページ
海上	CT-S-IM06	CY	1/1

自社データ利用

(凡例)

XXX	接続試験用データとして登録済みの業務
XXX ●	接続試験用データを利用して実施する業務
XXX ○	上流業務を実施した後に実施する業務
XXX △	自社データを利用して実施する業務

本シナリオに記載されている全ての業務は自社データで試験可能な業務です。
 輸入貨物用の自社データを利用して下記業務を実施して下さい。

システム外CY搬入確認(B/L単位)(事前登録)

CYD01 △

システム外CY搬入確認(一括搬入)

CYE △

接続試験 実施可能業務

区分	ルート番号	実施可能業種	ページ
海上	CT-S-IM07	保税蔵置場	1/1

接続試験用データ利用

船舶基本情報登録

VBX

積荷目録情報登録

MFR

積荷目録提出

DMF

船卸確認登録(一括)

PKI

保税運送申告

OLC

CY搬出確認登録

CYO

XXX

接続試験用データとして登録済みの業務

XXX ●

接続試験用データを利用して実施する業務

XXX ○

上流業務を実施した後に実施する業務

XXX △

自社データを利用して実施する業務

接続試験用データは、輸入コンテナ貨物として破線より上の業務が事前実施されています。破線より上に記載されている全ての業務に関しては、実施する必要がありません。

搬入確認登録(保税運送貨物) 輸入貨物搬入予定照会

BIA ●

IBI ●

貨物情報照会

ICG ●

コンテナ情報照会

ICN ●

輸入コンテナ引取予定情報通知(ID通知)(呼出し)

RSS11 ●

輸入コンテナ引取予定情報選択(ID通知)呼出し

RSS12 ○

輸入コンテナ引取予定情報通知(ID通知)

RSS01 ●

輸入コンテナ引取予定確認情報通知(ID確認)呼出し

RST11 ○

輸入コンテナ引取予定確認情報通知(ID確認)

RST01 ○

ハウスB/L貨物情報登録
(登録、訂正、削除)

NVC01 ○

貨物在庫状況照会

IWS ○

フリータイム情報登録

FTR ○

フリータイム情報照会

IFR ○

保税運送申告呼出し

OLC11 ○

保税運送申告

OLC ○

保税運送申告事項登録呼出し

OLA11 ○

保税運送申告事項登録

OLA ○

保税運送申告(事項登録あり)

OLA20 ○

貨物取扱登録(内容点検)

SHN ○

貨物取扱登録(改装・仕分け)

SHS ○

貨物取扱取消

SHC ○

貨物取扱結果通知

CHI ○

貨物取扱許可申請

CHD ○

貨物状況登録

CCX ○

見本持出許可申請

MHA ○

見本持出確認登録

MHO ○

注)MHA業務において、許可となった場合のみ実施可能

混載貨物確認登録

CTS ○

ハウスB/L貨物
情報登録
呼出し

NVC11 ○

ハウスB/L貨物情報登録
(関連付け)

NVC02 ○

ハウスB/L貨物情報照会

INV ○

注)NVC01業務で混載親B/L
番号を入力しなかった場合のみ

保税運送申告(承認)変更呼出し

SOT11 ○

保税運送申告(承認)変更

SOT ○

保税運送申告照会

IOL ○

接続試験 実施可能業務

区分	ルート番号	実施可能業種	ページ
海上	CT-S-IM08	保税蔵置場	1/1

接続試験用データ利用

(凡例)

XXX	接続試験用データとして登録済みの業務
XXX ●	接続試験用データを利用して実施する業務
XXX ○	上流業務を実施した後に実施する業務
XXX △	自社データを利用して実施する業務

船舶基本情報登録

VBX

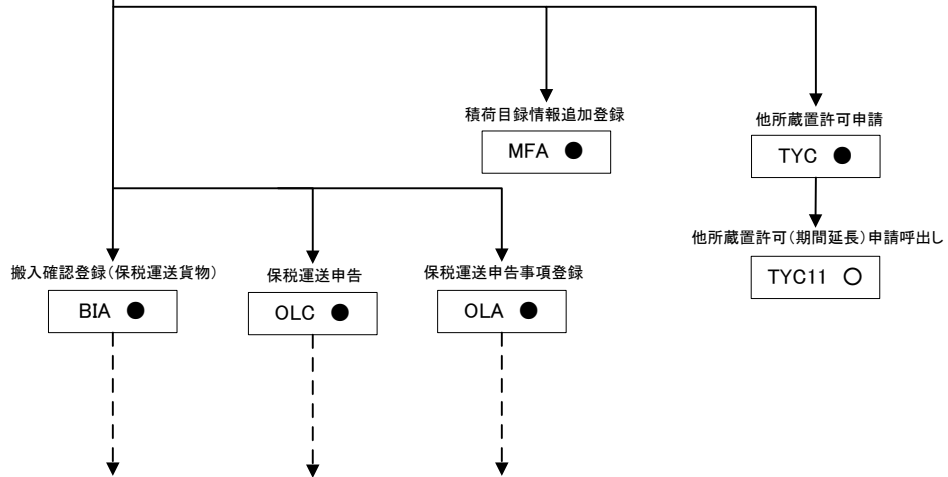
積荷目録情報登録

MFR

積荷目録提出

DMF

接続試験用データは、輸入在来貨物として破線より上の業務が事前に実施されています。破線より上に記載されている全ての業務に関しては、実施する必要がありません。



注) BIA、OLC、OLA以降のルートについては、CT-S-IM07のルートを参照して下さい。

接続試験 実施可能業務

区分	ルート番号	実施可能業種	ページ
海上	CT-S-IM09	保税蔵置場	1/1

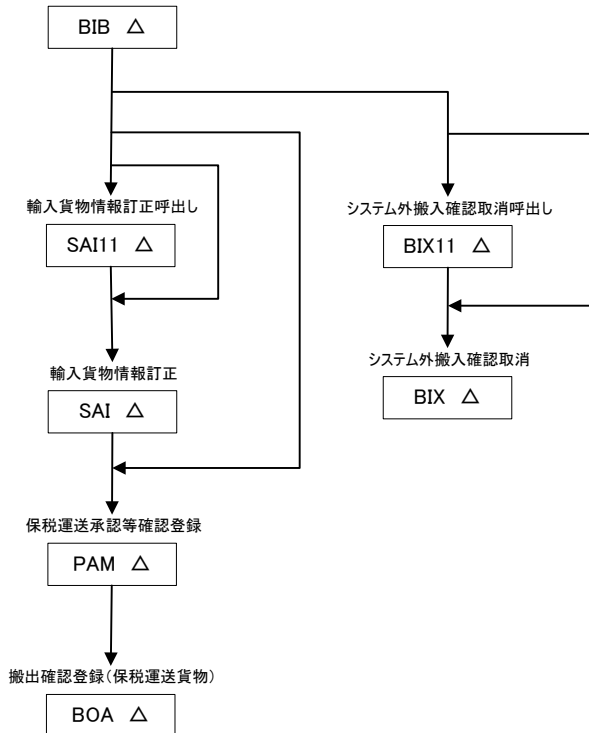
自社データ利用

(凡例)

XXX	接続試験用データとして登録済みの業務
XXX ●	接続試験用データを利用して実施する業務
XXX ○	上流業務を実施した後に実施する業務
XXX △	自社データを利用して実施する業務

本シナリオに記載されている全ての業務は自社データで試験可能な業務です。
輸入貨物用の自社データを利用して下記業務を実施して下さい。

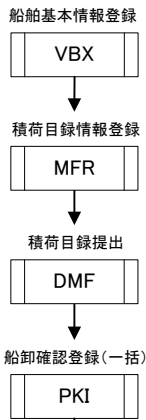
システム外搬入確認(輸入貨物)



接続試験 実施可能業務

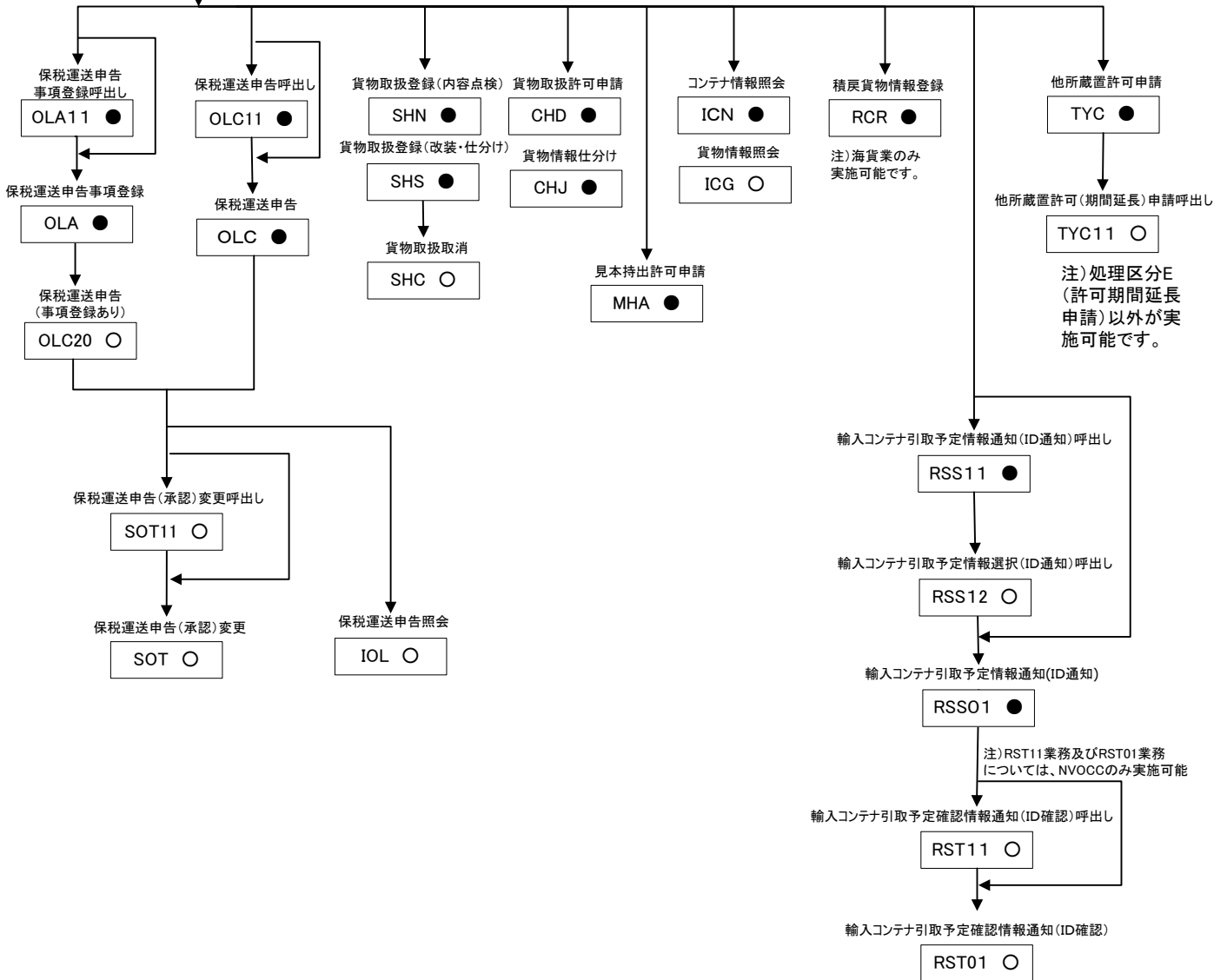
区分	ルート番号	実施可能業種	ページ
海上	CT-S-IM10	海貨業、NVOCC	1/1

接続試験用データ利用



XXX	接続試験用データとして登録済みの業務
XXX ●	接続試験用データを利用して実施する業務
XXX ○	上流業務を実施した後に実施する業務
XXX △	自社データを利用して実施する業務

接続試験用データは、輸入コンテナ貨物として破線より上の業務が事前に実施されています。破線より上に記載されている全ての業務に関しては、実施する必要がありません。



接続試験 実施可能業務

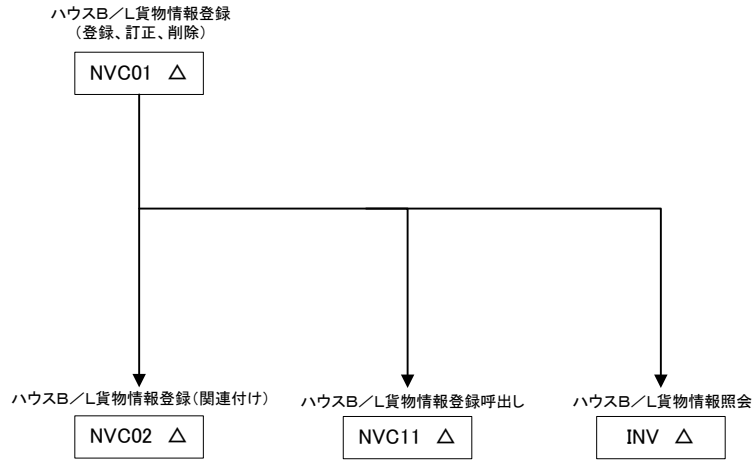
区分	ルート番号	実施可能業種	ページ
海上	CT-S-IM11	通関業、NVOCC、海貨業	1/1

自社データ利用

(凡例)

XXX	接続試験用データとして登録済みの業務
XXX ●	接続試験用データを利用して実施する業務
XXX ○	上流業務を実施した後に実施する業務
XXX △	自社データを利用して実施する業務

本シナリオに記載されている全ての業務は自社データで試験可能な業務です。
輸入貨物用の自社データを利用して下記業務を実施して下さい。



接続試験 実施可能業務

区分	ルート番号	実施可能業種	ページ
海上	CT-S-IM12	機用品業	1/1

接続試験データ利用

システム外搬入確認(輸入貨物)

BIB

機用品関連情報登録

CRS
CRS01

機用品蔵入等承認申請事項登録

CTA

機用品蔵入等承認申請

CTC

搬出確認登録(保税運送貨物)

BOA

(凡例)

XXX

接続試験用データとして登録済みの業務

XXX ●

接続試験用データを利用して実施する業務

XXX ○

上流業務を実施した後に実施する業務

XXX △

自社データを利用して実施する業務

接続試験用データは、輸入貨物として破線より上の業務が事前実施されています。
破線より上に記載されている全ての業務に関しては、実施する必要がありません。

機用品在庫管理情報登録
(蔵入承認単位)

CIA
CIA01 ●

機用品在庫管理情報照会

ICR ●

貨物情報照会

ICG ●

機用品搬出確認登録

COA ○

機用品戻し入れ情報登録

CRE ○

機用品在庫管理日計情報出力

CDR ○

接続試験 実施可能業務

区分	ルート番号	実施可能業種	ページ
共通	CT-S-IM13	通関業	1/1

自社データ利用

(凡例)

XXX	接続試験用データとして登録済みの業務
XXX ●	接続試験用データを利用して実施する業務
XXX ○	上流業務を実施した後に実施する業務
XXX △	自社データを利用して実施する業務

本シナリオに記載されている全ての業務は自社データで試験可能な業務です。
 自社データを利用して下記業務を実施して下さい。

