

接続試験 実施可能業務

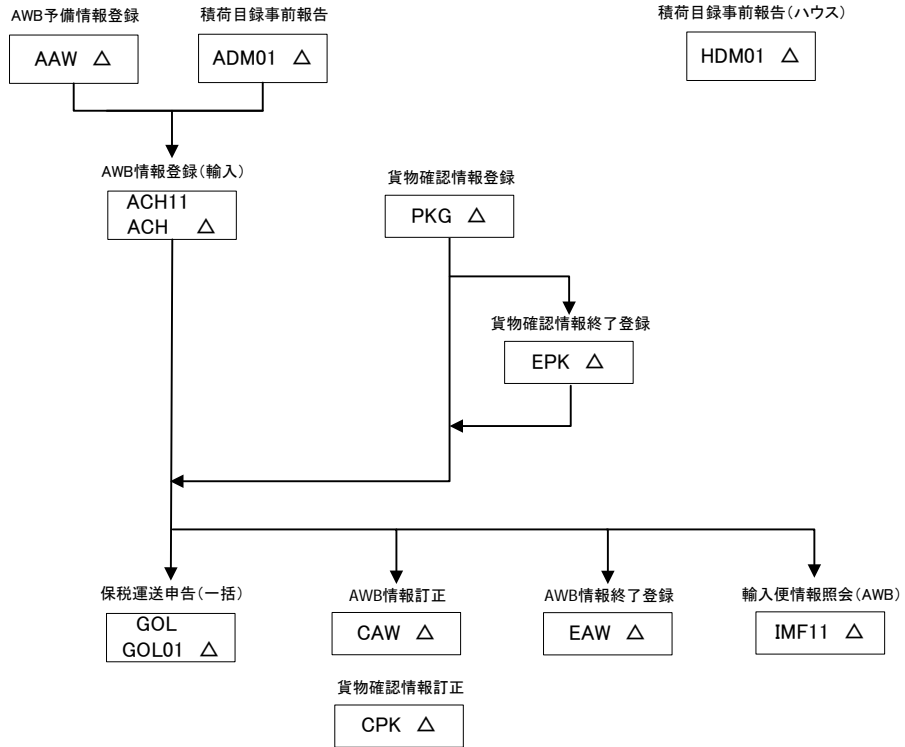
区分	ルート番号	実施可能業種	ページ
航空	CT-A-IM01	航空会社	1/1

自社データ利用

(凡例)

XXX	接続試験用データとして登録済みの業務
XXX ●	接続試験用データを利用して実施する業務
XXX ○	上流業務を実施した後に実施する業務
XXX △	自社データを利用して実施する業務

本シナリオに記載されている全ての業務は自社データで試験可能な業務です。
自社データを利用して下記業務を実施して下さい。



注)

CAW業務及びCPK業務を行う場合は、ACH業務のみまたはPKG業務のみの貨物未突合状態であるか、ACH業務、PKG業務実施済みで貨物不突合状態となっている必要があります。

接続試験 実施可能業務

区分	ルート番号	実施可能業種	ページ
航空	CT-A-IM02	航空会社、保税蔵置場、機用品業	1/1

自社データ利用

(凡例)

XXX	接続試験用データとして登録済みの業務
XXX ●	接続試験用データを利用して実施する業務
XXX ○	上流業務を実施した後に実施する業務
XXX △	自社データを利用して実施する業務

本シナリオに記載されている全ての業務は自社データで試験可能な業務です。
 自社データを利用して下記業務を実施して下さい。

搬入確認登録
 (システム対象外保税運送)

OIN △

保税運送申告(一般)

OLT
 OLT01 △

搬出確認登録(一般)

OUT △

接続試験 実施可能業務

区分	ルート番号	実施可能業種	ページ
航空	CT-A-IM03	航空会社	1/1

接続試験データ利用

搬入確認登録
(システム対象外保税運送)

OIN

保税運送申告(一般)

OLT
OLT01

搬出確認登録(一般)

OUT

(凡例)

XXX	接続試験用データとして登録済みの業務
XXX ●	接続試験用データを利用して実施する業務
XXX ○	上流業務を実施した後に実施する業務
XXX △	自社データを利用して実施する業務

「接続試験用データは、輸入貨物として破線より上の業務が事前に実施されています。」
「破線より上に記載されている全ての業務に関しては、実施する必要がありません。」

搬入確認登録
(システム対象内保税運送)

BIN
BIN01 ●

保税運送情報照会

ITF ●

輸入貨物情報照会

IAW ●

貨物取扱登録(内容点検)

CHN ○

貨物取扱取消(内容点検)

CHC ○

貨物取扱登録(改装・仕分)

CHS
CHS01 ○

貨物取扱確認登録(改装・仕分)

CFS
CFS01 ○

輸出貨物取扱登録(仕分け)

AHS
AHS01 ○

輸出貨物取扱登録(仕合せ)

AHT
AHT01 ○

輸出貨物取扱確認登録

CCH
CCH01 ○

保税運送申告(一般)

OLT
OLT01 ○

搬出確認登録(輸入保税蔵置場)

EXR
EXR01
EXR02 ○

貨物取扱許可申請

AHD ○

貨物取扱結果通知
(貨物取扱許可申請)

AHI ○

見本持出許可申請

MMA ○

見本持出確認登録

MMO ○

輸入貨物情報変更登録

CAI
CAI01 ○

保税蔵置場在庫状況照会(輸入)

IWI ○

貨物移動情報登録

KAM
KAM01 ○

保税運送申告(一般)

OLT
OLT01 ○

搬出確認登録(一般)

OUT ○

搬出依頼情報登録

RSV ○

保税運送申告(承認)変更

COT
COT01 ○

保税運送情報照会

ITF ○

注)OLT/OLT01業務では運送種別に「R(未通関積戻貨物)」を入力

接続試験 実施可能業務

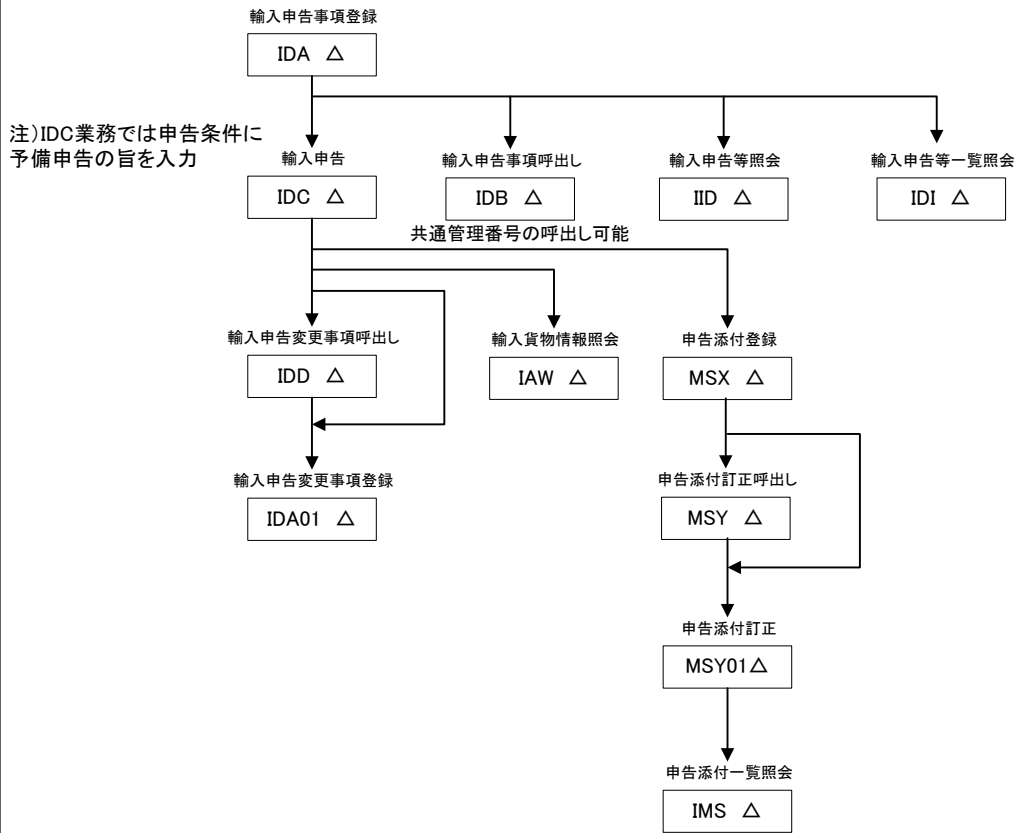
区分	ルート番号	実施可能業種	ページ
航空	CT-A-IM04	通関業	1/1

自社データ利用

(凡例)

XXX	接続試験用データとして登録済みの業務
XXX ●	接続試験用データを利用して実施する業務
XXX ○	上流業務を実施した後に実施する業務
XXX △	自社データを利用して実施する業務

本シナリオに記載されている全ての業務は自社データで試験可能な業務です。
自社データを利用して下記業務を実施して下さい。



接続試験 実施可能業務

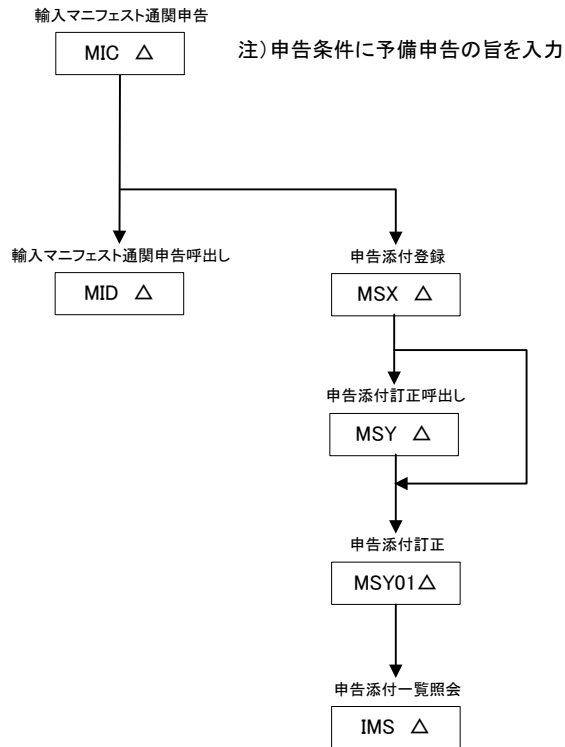
区分	ルート番号	実施可能業種	ページ
航空	CT-A-IM05	通関業	1/1

自社データ利用

(凡例)

XXX	接続試験用データとして登録済みの業務
XXX ●	接続試験用データを利用して実施する業務
XXX ○	上流業務を実施した後に実施する業務
XXX △	自社データを利用して実施する業務

本シナリオに記載されている全ての業務は自社データで試験可能な業務です。
自社データを利用して下記業務を実施して下さい。



接続試験 実施可能業務

区分	ルート番号	実施可能業種	ページ
航空	CT-A-IM06	通関業	1/2

接続試験データ利用

搬入確認登録
(システム対象外保税運送)

OIN

HAWB情報登録(輸入)

HCH
HCH01

混載貨物確認情報登録

HPK

(凡例)

XXX

接続試験用データとして登録済みの業務

XXX ●

接続試験用データを利用して実施する業務

XXX ○

上流業務を実施した後に実施する業務

XXX △

自社データを利用して実施する業務

接続試験用データは、輸入貨物として破線より上の業務が事前実施されています。
破線より上に記載されている全ての業務に関しては、実施する必要がありません。

貨物取扱登録(内容点検)

CHN ●

貨物取扱登録(改装・仕分)

CHS
CHS01 ●

貨物取扱許可申請

AHD ●

見本持出許可申請

MMA ●

輸入貨物情報照会

IAW ●

蔵置料照会

ITS ●

貨物移動情報登録

KAM
KAM01 ●

保税運送申告(一般)

OLT
OLT01 ●

④

(輸入申告等を行う場合)

搬出依頼情報登録

RSV ○

保税運送申告(承認)変更

COT
COT01 ○

保税運送情報照会

ITF ○

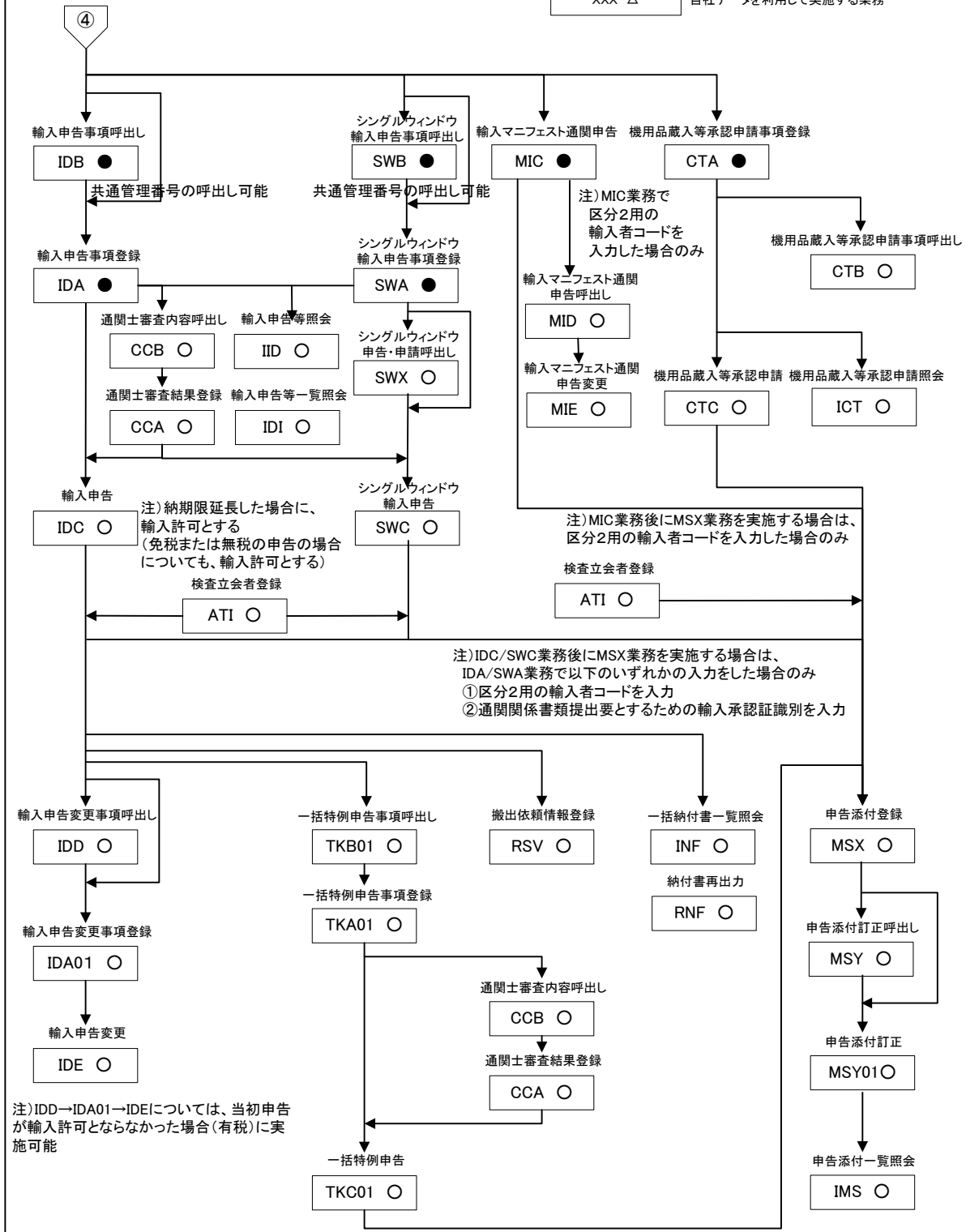
接続試験 実施可能業務

区分	ルート番号	実施可能業種	ページ
航空	CT-A-IM06	通関業	2/2

接続試験データ利用

(凡例)

XXX	接続試験用データとして登録済みの業務
XXX ●	接続試験用データを利用して実施する業務
XXX ○	上流業務を実施した後に実施する業務
XXX △	自社データを利用して実施する業務



接続試験 実施可能業務

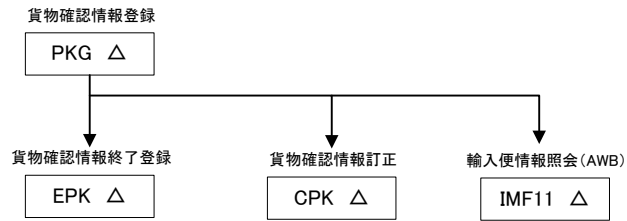
区分	ルート番号	実施可能業種	ページ
航空	CT-A-IM07	保税蔵置場	1/1

自社データ利用

(凡例)

XXX	接続試験用データとして登録済みの業務
XXX ●	接続試験用データを利用して実施する業務
XXX ○	上流業務を実施した後に実施する業務
XXX △	自社データを利用して実施する業務

本シナリオに記載されている全ての業務は自社データで試験可能な業務です。
 自社データを利用して下記業務を実施して下さい。



注) 削除のみ可能

接続試験 実施可能業務

区分	ルート番号	実施可能業種	ページ
航空	CT-A-IM08	保税蔵置場	1/2

接続試験データ利用

搬入確認登録
(システム対象外保税運送)

OIN

保税運送申告(一般)

OLT
OLT01

搬出確認登録(一般)

OUT

(凡例)

XXX

接続試験用データとして登録済みの業務

XXX ●

接続試験用データを利用して実施する業務

XXX ○

上流業務を実施した後に実施する業務

XXX △

自社データを利用して実施する業務

接続試験用データは、輸入貨物として破線より上の業務が事前に実施されています。
破線より上に記載されている全ての業務に関しては、実施する必要がありません。

搬入確認登録(システム対象内保税運送)

BIN
BIN01 ●

②

(貨物取扱関連、
保税運送申告関連
を行う場合)

混載貨物確認情報登録

HPK ○

混載貨物確認情報訂正

CHP ○

接続試験 実施可能業務

区分	ルート番号	実施可能業種	ページ
航空	CT-A-IM09	保税蔵置場	1/2

接続試験データ利用

(凡例)

XXX	接続試験用データとして登録済みの業務
XXX ●	接続試験用データを利用して実施する業務
XXX ○	上流業務を実施した後に実施する業務
XXX △	自社データを利用して実施する業務

AWB情報登録(輸入)

ACH

HAWB情報登録(輸入)

HCH
HCH01

接続試験用データは、輸入貨物として破線より上の業務が事前に実施されています。
破線より上に記載されている全ての業務に関しては、実施する必要がありません。

混載貨物確認情報登録

HPK ●

貨物確認情報登録

PKG ●

輸入便情報照会(HAWB)

IMF12 ●

輸入便情報照会(AWB)

IMF11 ●

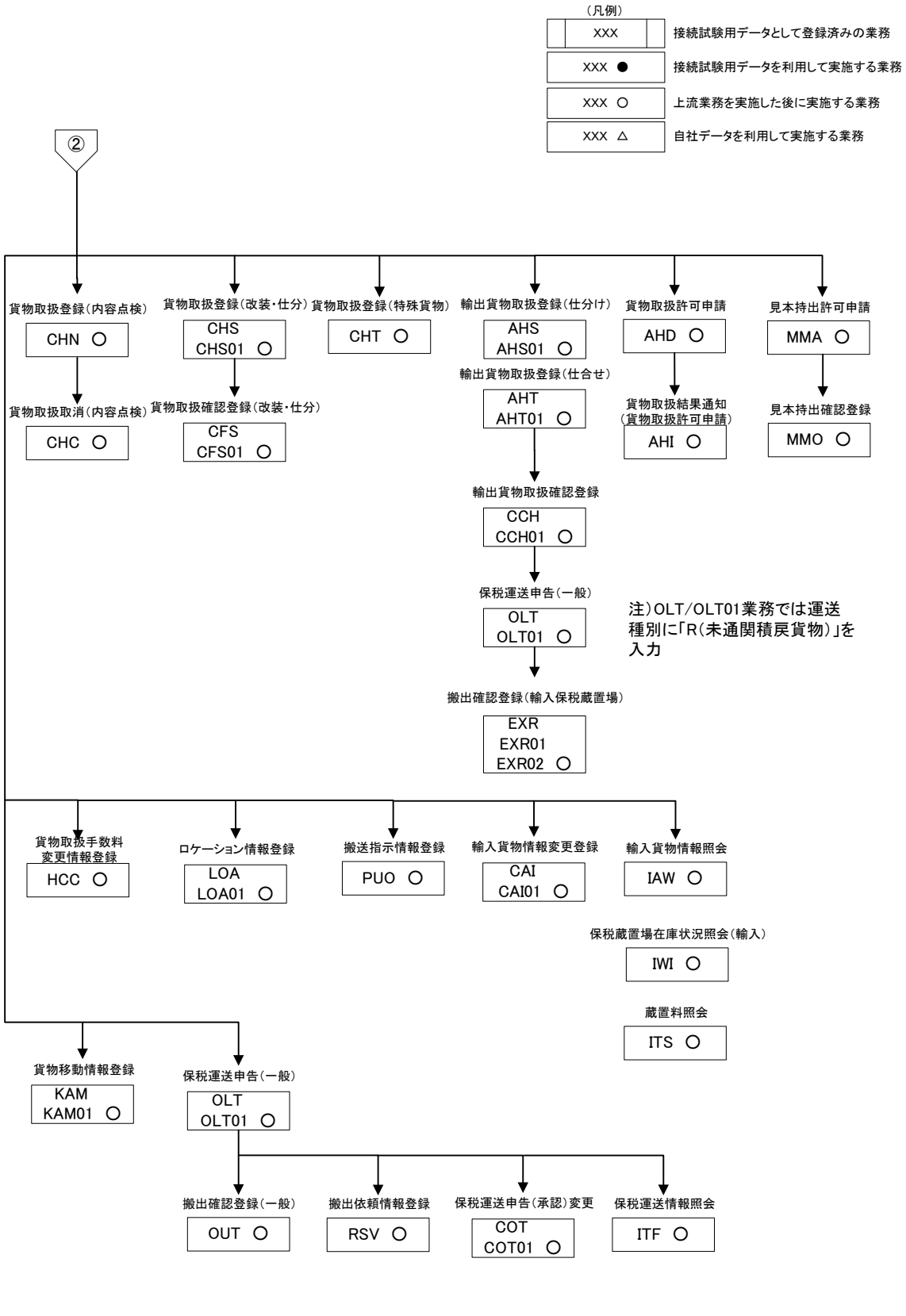
②

(貨物取扱関連、
保税運送申告関連
を行う場合)

接続試験 実施可能業務

区分	ルート番号	実施可能業種	ページ
航空	CT-A-IM08 CT-A-IM09	保税蔵置場	2/2

接続試験データ利用



接続試験 実施可能業務

区分	ルート番号	実施可能業種	ページ
航空	CT-A-IM10	混載業	1/1

自社データ利用

(凡例)

XXX	接続試験用データとして登録済みの業務
XXX ●	接続試験用データを利用して実施する業務
XXX ○	上流業務を実施した後に実施する業務
XXX △	自社データを利用して実施する業務

本シナリオに記載されている全ての業務は自社データで試験可能な業務です。
自社データを利用して下記業務を実施して下さい。

HAWB情報登録(輸入)

HCH
HCH01 △



HAWB情報訂正

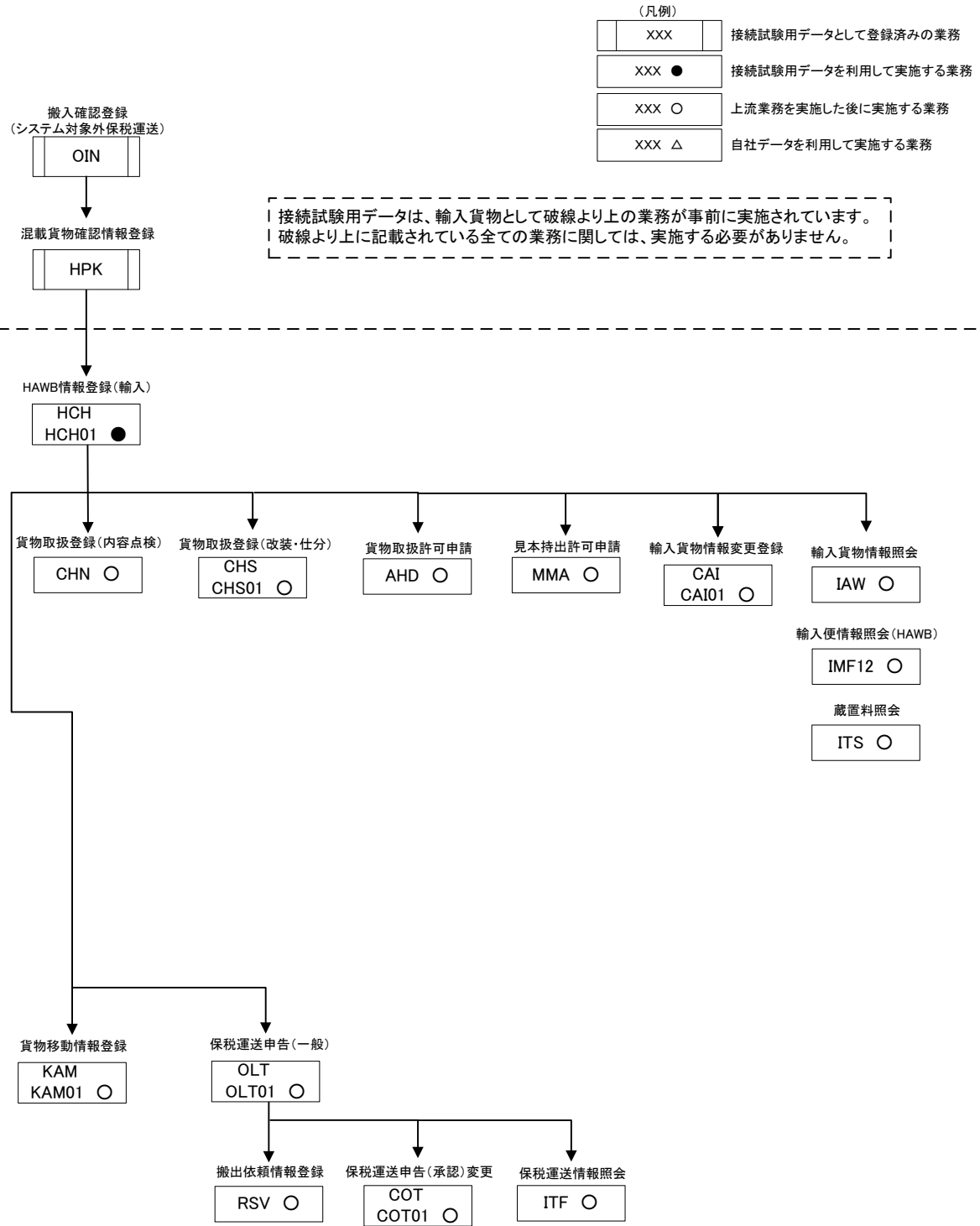
CHA △

注)削除のみ可能

接続試験 実施可能業務

区分	ルート番号	実施可能業種	ページ
航空	CT-A-IM11	混載業	1/1

接続試験データ利用



接続試験用データは、輸入貨物として破線より上の業務が事前に実施されています。
破線より上に記載されている全ての業務に関しては、実施する必要がありません。

注)本シナリオは実施可能な業務を表記しておりますが、各業務における入力内容につきましては、詳細設計書をご確認ください。

接続試験 実施可能業務

区分	ルート番号	実施可能業種	ページ
航空	CT-A-IM12	機用品業	1/1

自社データ利用

(凡例)

XXX	接続試験用データとして登録済みの業務
XXX ●	接続試験用データを利用して実施する業務
XXX ○	上流業務を実施した後に実施する業務
XXX △	自社データを利用して実施する業務

本シナリオに記載されている全ての業務は自社データで試験可能な業務です。
 自社データを利用して下記業務を実施して下さい。

機用品関連情報登録

CRS
CRS01 △



機用品在庫管理情報登録(品名単位)

CIB △



機用品搬出確認登録

COA △

接続試験 実施可能業務

区分	ルート番号	実施可能業種	ページ
航空	CT-A-IM13	機用品業	1/1

接続試験データ利用

搬入確認登録
(システム対象外保税運送)

OIN

保税運送申告(一般)

OLT
OLT01

搬出確認登録(一般)

OUT

(凡例)

XXX

接続試験用データとして登録済みの業務

XXX ●

接続試験用データを利用して実施する業務

XXX ○

上流業務を実施した後に実施する業務

XXX △

自社データを利用して実施する業務

接続試験用データは、輸入貨物として破線より上の業務が事前に実施されています。
破線より上に記載されている全ての業務に関しては、実施する必要がありません。

搬入確認登録
(システム対象内保税運送)

BIN
BIN01 ●

保税運送情報照会

ITF ●

輸入貨物情報照会

IAW ●

貨物取扱登録(内容点検)

CHN ○

貨物取扱登録(改装・仕分)

CHS
CHS01 ○

貨物取扱許可申請

AHD ○

見本持出許可申請

MMA ○

保税蔵置場在庫状況照会(輸入)

IWI ○

貨物取扱取消(内容点検)

CHC ○

貨物取扱確認登録(改装・仕分)

CFS
CFS01 ○

貨物取扱結果通知
(貨物取扱許可申請)

AHI ○

見本持出確認登録

MMO ○

貨物移動情報登録

KAM
KAM01 ○

保税運送申告(一般)

OLT
OLT01 ○

搬出確認登録(一般)

OUT ○

搬出依頼情報登録

RSV ○

保税運送申告(承認)変更

COT
COT01 ○

保税運送情報照会

ITF ○

接続試験 実施可能業務

区分	ルート番号	実施可能業種	ページ
航空	CT-A-IM14	機用品業	1/1

接続試験データ利用

搬入確認登録
(システム対象外保税運送)

OIN

機用品関連情報登録

CRS
CRS01

機用品蔵入等承認申請事項登録

CTA

機用品蔵入等承認申請

CTC

搬出確認登録(一般)

OUT

(凡例)

XXX

接続試験用データとして登録済みの業務

XXX ●

接続試験用データを利用して実施する業務

XXX ○

上流業務を実施した後に実施する業務

XXX △

自社データを利用して実施する業務

接続試験用データは、輸入貨物として破線より上の業務が事前に実施されています。
破線より上に記載されている全ての業務に関しては、実施する必要がありません。

機用品在庫管理情報登録
(蔵入承認単位)

CIA
CIA01 ●

機用品在庫管理情報照会

ICR ●

輸入貨物情報照会

IAW ●

機用品搬出確認登録

COA ○

機用品戻し入れ情報登録

CRE ○

機用品在庫管理日計情報出力

CDR ○

接続試験 実施可能業務

区分	ルート番号	実施可能業種	ページ
航空	CT-A-IM15	航空会社	1/1

自社データ利用

(凡例)

XXX	接続試験用データとして登録済みの業務
XXX ●	接続試験用データを利用して実施する業務
XXX ○	上流業務を実施した後に実施する業務
XXX △	自社データを利用して実施する業務

本シナリオに記載されている全ての業務は自社データで試験可能な業務です。
自社データを利用して下記業務を実施して下さい。

積荷目録事前報告

ADM01 △

積荷目録事前報告訂正
CAM
CAM01 △

積荷目録事前報告情報照会
IAA △

輸入便事前情報照会 (AWB)
IAF11 △

AWB情報登録(輸入)

ACH11
ACH △

貨物確認情報登録

PKG △

貨物確認情報終了登録

EPK △

保税運送申告(一括)

GOL
GOL01 △

AWB情報訂正

CAW △

AWB情報終了登録

EAW △

輸入便情報照会 (AWB)

IMF11 △

貨物確認情報訂正

CPK △

注)

CAW業務及びCPK業務を行う場合は、ACH業務のみまたはPKG業務のみの貨物未突合状態であるか、ACH業務、PKG業務実施済みで貨物未突合状態となっている必要があります。

接続試験 実施可能業務

区分	ルート番号	実施可能業種	ページ
航空	CT-A-IM16	航空会社	1/1

自社データ利用

(凡例)

XXX	接続試験用データとして登録済みの業務
XXX ●	接続試験用データを利用して実施する業務
XXX ○	上流業務を実施した後に実施する業務
XXX △	自社データを利用して実施する業務

本シナリオに記載されている全ての業務は自社データで試験可能な業務です。
 自社データを利用して下記業務を実施して下さい。

積荷目録事前報告(ハウス)

HDM01 △

積荷目録事前報告訂正(ハウス) 積荷目録事前報告情報照会 輸入便事前情報照会(ハウス)

CAH
CAH01 △

IAA △

IAF12 △