

# 接続試験 実施可能業務

|    |           |        |     |
|----|-----------|--------|-----|
| 区分 | ルート番号     | 実施可能業種 | ページ |
| 航空 | CT-A-EX01 | 航空会社   | 1/1 |

自社データ利用

(凡例)

|       |                     |
|-------|---------------------|
| XXX   | 接続試験用データとして登録済みの業務  |
| XXX ● | 接続試験用データを利用して実施する業務 |
| XXX ○ | 上流業務を実施した後に実施する業務   |
| XXX △ | 自社データを利用して実施する業務    |

本シナリオに記載されている全ての業務は自社データで試験可能な業務です。  
自社データを利用して下記業務を実施して下さい。

フライトスケジュール登録

FSA △

フライトスケジュール変更登録

FSB  
FSB01 △

フライトスケジュール照会

FSI △

# 接続試験 実施可能業務

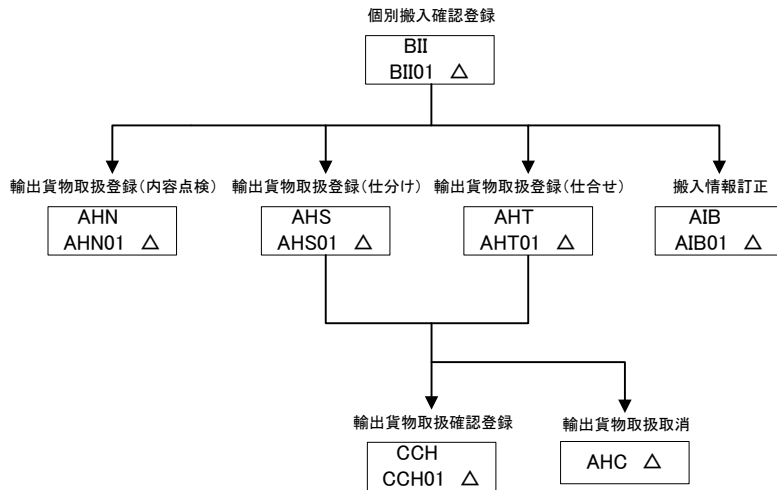
| 区分 | ルート番号     | 実施可能業種 | ページ |
|----|-----------|--------|-----|
| 航空 | CT-A-EX02 | 航空会社   | 1/1 |

自社データ利用

(凡例)

|       |                     |
|-------|---------------------|
| XXX   | 接続試験用データとして登録済みの業務  |
| XXX ● | 接続試験用データを利用して実施する業務 |
| XXX ○ | 上流業務を実施した後に実施する業務   |
| XXX △ | 自社データを利用して実施する業務    |

本シナリオに記載されている全ての業務は自社データで試験可能な業務です。  
自社データを利用して下記業務を実施して下さい。

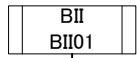


# 接続試験 実施可能業務

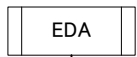
| 区分 | ルート番号     | 実施可能業種 | ページ   |
|----|-----------|--------|-------|
| 航空 | CT-A-EX03 | 航空会社   | 1 / 4 |

接続試験データ利用

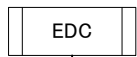
個別搬入確認登録



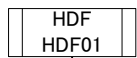
輸出申告事項登録



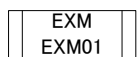
輸出申告



混載仕立情報登録



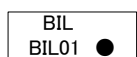
輸出確認登録 (MAWB単位)



フライトスケジュール登録

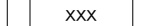


一括搬入確認登録

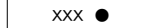


注) 要搭載確認が設定されています。

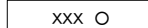
(凡例)



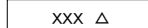
接続試験用データとして登録済みの業務



接続試験用データを利用して実施する業務



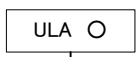
上流業務を実施した後に実施する業務



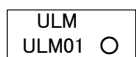
自社データを利用して実施する業務

接続試験用データとして破線より上の業務が事前に登録されています。破線より上に記載されている全ての業務に関しては、実施する必要がありません。

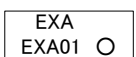
積付結果登録 (AWB・HAWB単位)



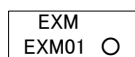
積付結果登録 (MAWB単位)



搬出確認登録 (AWB・HAWB単位)



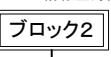
搬出確認登録 (MAWB単位)



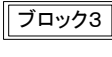
搭載便割当関連



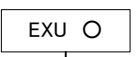
マニフェスト情報登録関連



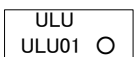
搭載完了関連



搬出確認登録 (ULD単位)



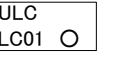
積付結果訂正 (ULD単位)



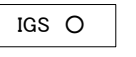
ULD積付状況照会



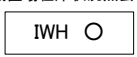
積付結果取消



輸出貨物情報照会



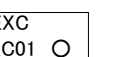
保税蔵置場在庫状況照会 (輸出)



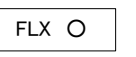
混載貨物仕立状況照会



搬出確認取消



搭載便未指定貨物リスト出力



# 接続試験 実施可能業務

| 区分 | ルート番号     | 実施可能業種 | ページ |
|----|-----------|--------|-----|
| 航空 | CT-A-EX03 | 航空会社   | 2/4 |

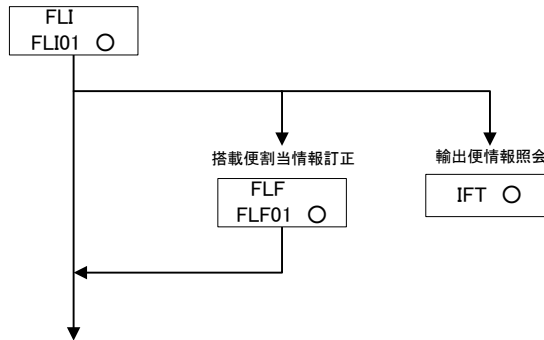
接続試験データ利用

## ①ブロック 1 (搭載便割当関連)

(凡例)

|       |                     |
|-------|---------------------|
| XXX   | 接続試験用データとして登録済みの業務  |
| XXX ● | 接続試験用データを利用して実施する業務 |
| XXX ○ | 上流業務を実施した後に実施する業務   |
| XXX △ | 自社データを利用して実施する業務    |

搭載便割当情報登録



注) 本シナリオは実施可能な業務を表記しておりますが、各業務における入力内容につきましては、詳細設計書をご確認ください。

# 接続試験 実施可能業務

| 区分 | ルート番号     | 実施可能業種 | ページ |
|----|-----------|--------|-----|
| 航空 | CT-A-EX03 | 航空会社   | 3/4 |

接続試験データ利用

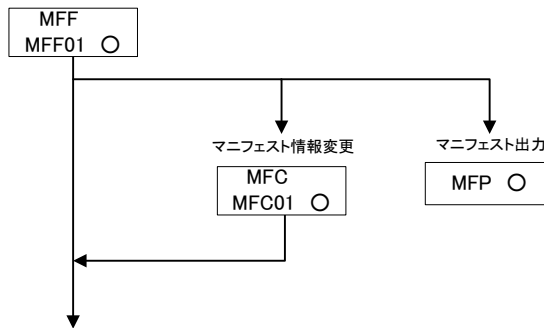
## ②ブロック 2 (マニフェスト情報登録関連)

(凡例)

|       |                     |
|-------|---------------------|
| XXX   | 接続試験用データとして登録済みの業務  |
| XXX ● | 接続試験用データを利用して実施する業務 |
| XXX ○ | 上流業務を実施した後に実施する業務   |
| XXX △ | 自社データを利用して実施する業務    |

注) マニフェスト仕様が設定されている接続試験用データを使用してください。

マニフェスト情報登録



# 接続試験 実施可能業務

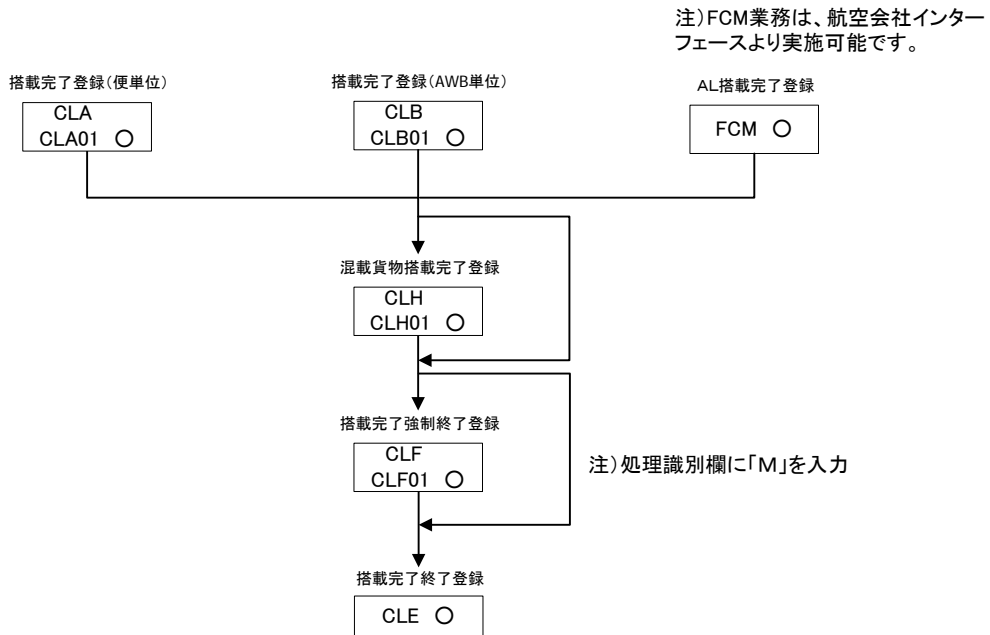
| 区分 | ルート番号     | 実施可能業種 | ページ |
|----|-----------|--------|-----|
| 航空 | CT-A-EX03 | 航空会社   | 4/4 |

接続試験データ利用

## ③ブロック3 (搭載完了関連)

(凡例)

|       |                     |
|-------|---------------------|
| XXX   | 接続試験用データとして登録済みの業務  |
| XXX ● | 接続試験用データを利用して実施する業務 |
| XXX ○ | 上流業務を実施した後に実施する業務   |
| XXX △ | 自社データを利用して実施する業務    |



# 接続試験 実施可能業務

| 区分 | ルート番号     | 実施可能業種   | ページ |
|----|-----------|----------|-----|
| 航空 | CT-A-EX04 | 航空会社、混載業 | 1/1 |

自社データ利用

(凡例)

|       |                     |
|-------|---------------------|
| XXX   | 接続試験用データとして登録済みの業務  |
| XXX ● | 接続試験用データを利用して実施する業務 |
| XXX ○ | 上流業務を実施した後に実施する業務   |
| XXX △ | 自社データを利用して実施する業務    |

「本シナリオに記載されている全ての業務は自社データで試験可能な業務です。  
自社データを利用して下記業務を実施して下さい。」

輸出貨物情報登録

CDB  
CDB01 △



輸出貨物情報訂正・削除

CDD  
CDD01 △

# 接続試験 実施可能業務

| 区分 | ルート番号     | 実施可能業種         | ページ   |
|----|-----------|----------------|-------|
| 航空 | CT-A-EX05 | 航空会社、航空代理店、混載業 | 1 / 1 |

自社データ利用

(凡例)

|       |  |                     |
|-------|--|---------------------|
| XXX   |  | 接続試験用データとして登録済みの業務  |
| XXX ● |  | 接続試験用データを利用して実施する業務 |
| XXX ○ |  | 上流業務を実施した後に実施する業務   |
| XXX △ |  | 自社データを利用して実施する業務    |

本シナリオに記載されている全ての業務は自社データで試験可能な業務です。  
自社データを利用して下記業務を実施して下さい。

AWB情報登録(輸出)

ABS  
ABS01 △



AWB情報取消(輸出)

ABC △



# 接続試験 実施可能業務

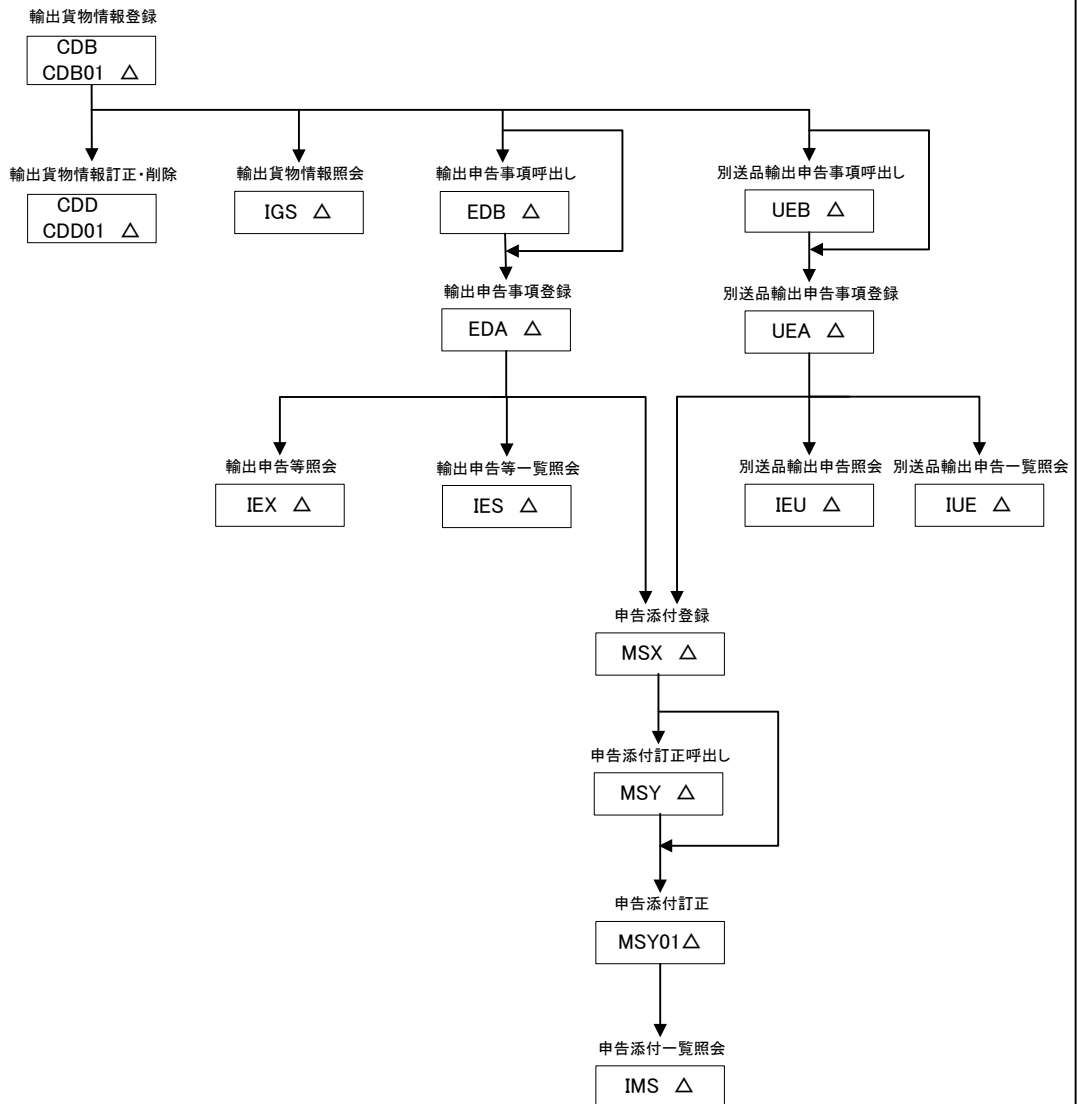
| 区分 | ルート番号     | 実施可能業種 | ページ   |
|----|-----------|--------|-------|
| 航空 | CT-A-EX06 | 航空代理店  | 1 / 1 |

自社データ利用

(凡例)

|       |                     |
|-------|---------------------|
| XXX   | 接続試験用データとして登録済みの業務  |
| XXX ● | 接続試験用データを利用して実施する業務 |
| XXX ○ | 上流業務を実施した後に実施する業務   |
| XXX △ | 自社データを利用して実施する業務    |

本シナリオに記載されている全ての業務は自社データで試験可能な業務です。  
自社データを利用して下記業務を実施して下さい。



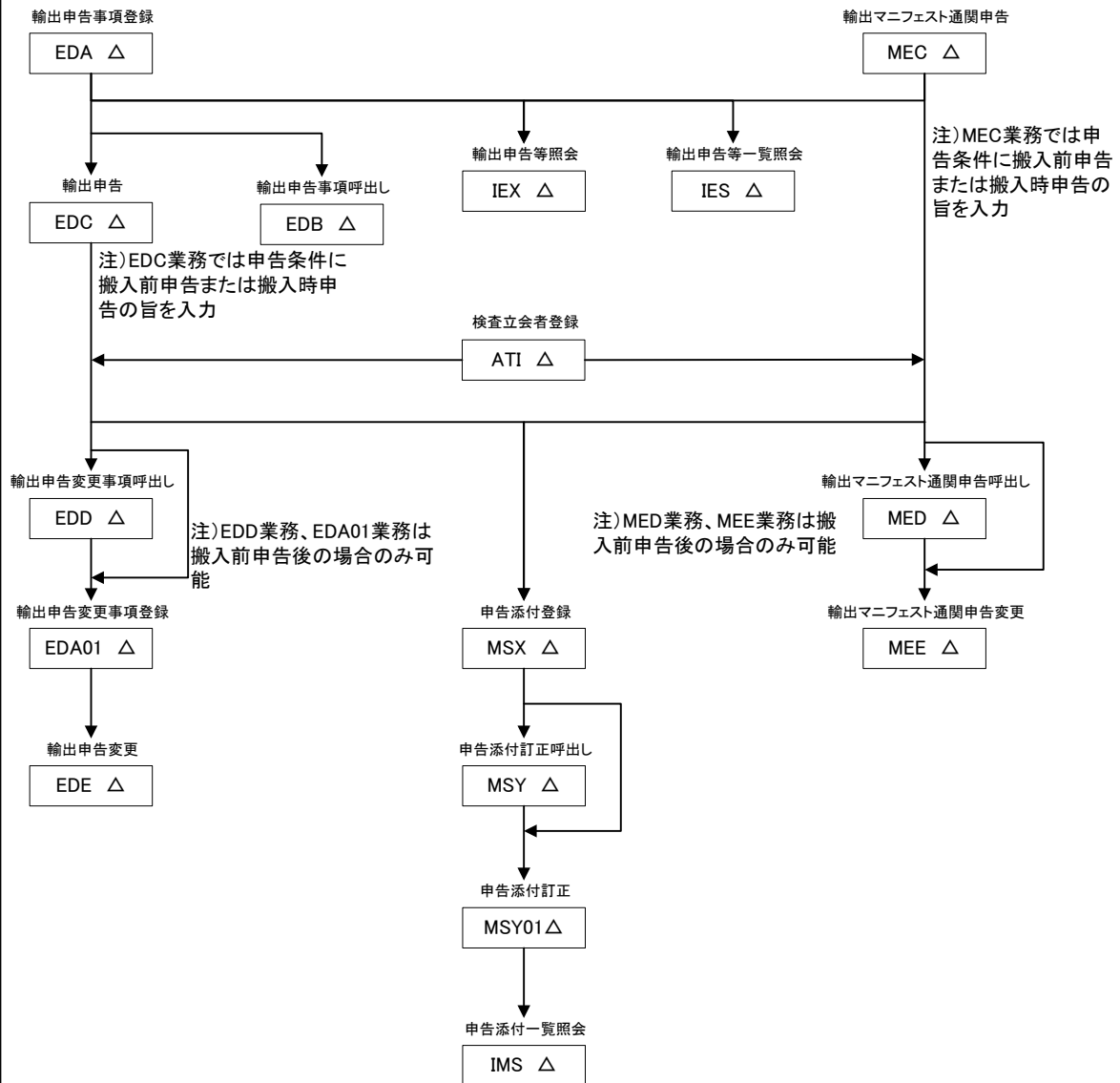
# 接続試験 実施可能業務

| 区分 | ルート番号     | 実施可能業種 | ページ |
|----|-----------|--------|-----|
| 航空 | CT-A-EX07 | 通関業    | 1/1 |

自社データ利用

|       |                     |
|-------|---------------------|
| XXX   | 接続試験用データとして登録済みの業務  |
| XXX ● | 接続試験用データを利用して実施する業務 |
| XXX ○ | 上流業務を実施した後に実施する業務   |
| XXX △ | 自社データを利用して実施する業務    |

本シナリオに記載されている全ての業務は自社データで試験可能な業務です。  
自社データを利用して下記業務を実施して下さい。



# 接続試験 実施可能業務

| 区分 | ルート番号     | 実施可能業種 | ページ |
|----|-----------|--------|-----|
| 航空 | CT-A-EX08 | 通関業    | 1/1 |

自社データ利用

|       |                     |
|-------|---------------------|
| XXX   | 接続試験用データとして登録済みの業務  |
| XXX ● | 接続試験用データを利用して実施する業務 |
| XXX ○ | 上流業務を実施した後に実施する業務   |
| XXX △ | 自社データを利用して実施する業務    |

本シナリオに記載されている全ての業務は自社データで試験可能な業務です。  
自社データを利用して下記業務を実施して下さい。

輸出貨物情報登録

CDB  
CDB01 △

注) 搬入予定先保税蔵置場に自社施設を入力

輸出生告事項呼出し

EDB △

輸出貨物情報訂正・削除

CDD  
CDD01 △

輸出貨物情報照会

IGS △

輸出生告事項登録

EDA △

注) 申告等種別コードに特定輸出生告の旨を入力

輸出生告

EDC △

輸出生告等照会

IEX △

輸出生告等一覧照会

IES △

輸出許可内容変更申請事項呼出し

EAB △

輸出許可内容変更申請事項登録

EAA △

輸出許可内容変更申請

EAC △

注) EDA業務で通関関係書類提出要とするための輸出承認認識別を入力した場合のみ

申告添付登録

MSX △

申告添付訂正呼出し

MSY △

申告添付訂正

MSY01 △

申告添付一覧照会

IMS △

搬入情報訂正

AIB  
AIB01 △

積付結果登録(AWB・HAWB単位)

ULA △

搬出確認登録(AWB・HAWB単位)

EXA  
EXA01 △

ULD積付状況照会

IUS △

搬出確認登録(ULD単位)

EXU △

積付結果訂正(ULD単位)

ULU  
ULU01 △

積付結果取消

ULC  
ULC01 △

搬出確認取消

EXC  
EXC01 △

# 接続試験 実施可能業務

| 区分 | ルート番号     | 実施可能業種 | ページ |
|----|-----------|--------|-----|
| 航空 | CT-A-EX09 | 通関業    | 1/4 |

## 接続試験データ利用

(凡例)

|       |                     |
|-------|---------------------|
| XXX   | 接続試験用データとして登録済みの業務  |
| XXX ● | 接続試験用データを利用して実施する業務 |
| XXX ○ | 上流業務を実施した後に実施する業務   |
| XXX △ | 自社データを利用して実施する業務    |

個別搬入確認登録

BII  
BII01

接続試験用データは、輸出貨物として破線より上の業務が事前実施されています。  
破線より上に記載されている全ての業務に関しては、実施する必要がありません。

輸出貨物情報登録仕分け登録

AHU  
AHU01 ●

輸出貨物情報仕合せ登録

AHV ○

①

(輸出申告を行う場合)

②

(別送品輸出申告を行う場合)

③

(ULD積付関連、貨物取扱関連を行う場合)

輸出貨物情報照会

IGS ●

注)

輸出申告を行う場合は、UBG貨物である旨が登録されていない接続試験用データを使用してください。

別送品輸出申告を行う場合は、UBG貨物である旨が設定されている接続試験用データを使用してください。

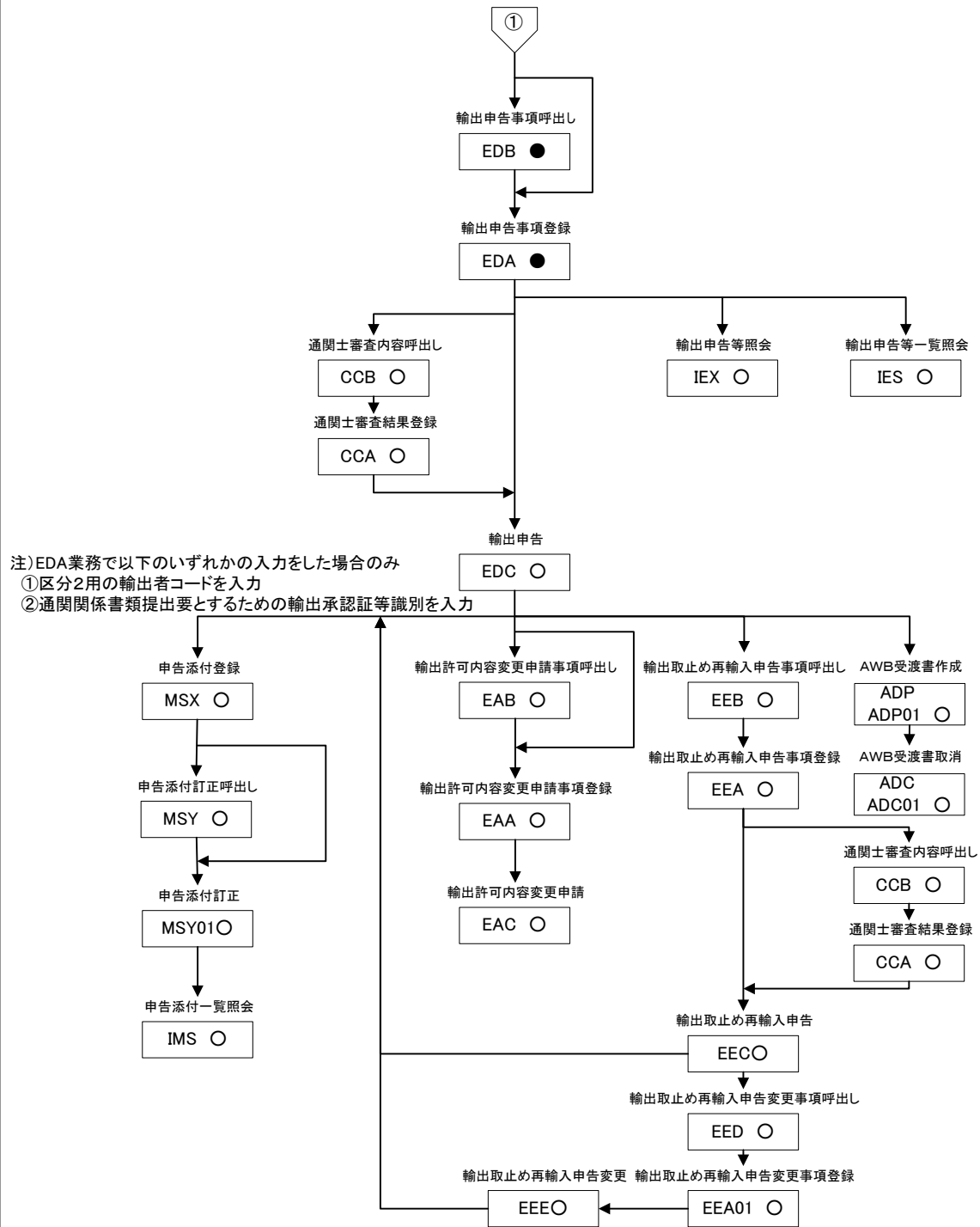
# 接続試験 実施可能業務

| 区分 | ルート番号     | 実施可能業種 | ページ   |
|----|-----------|--------|-------|
| 航空 | CT-A-EX09 | 通関業    | 2 / 4 |

接続試験データ利用

(凡例)

|       |                     |
|-------|---------------------|
| XXX   | 接続試験用データとして登録済みの業務  |
| XXX ● | 接続試験用データを利用して実施する業務 |
| XXX ○ | 上流業務を実施した後に実施する業務   |
| XXX △ | 自社データを利用して実施する業務    |



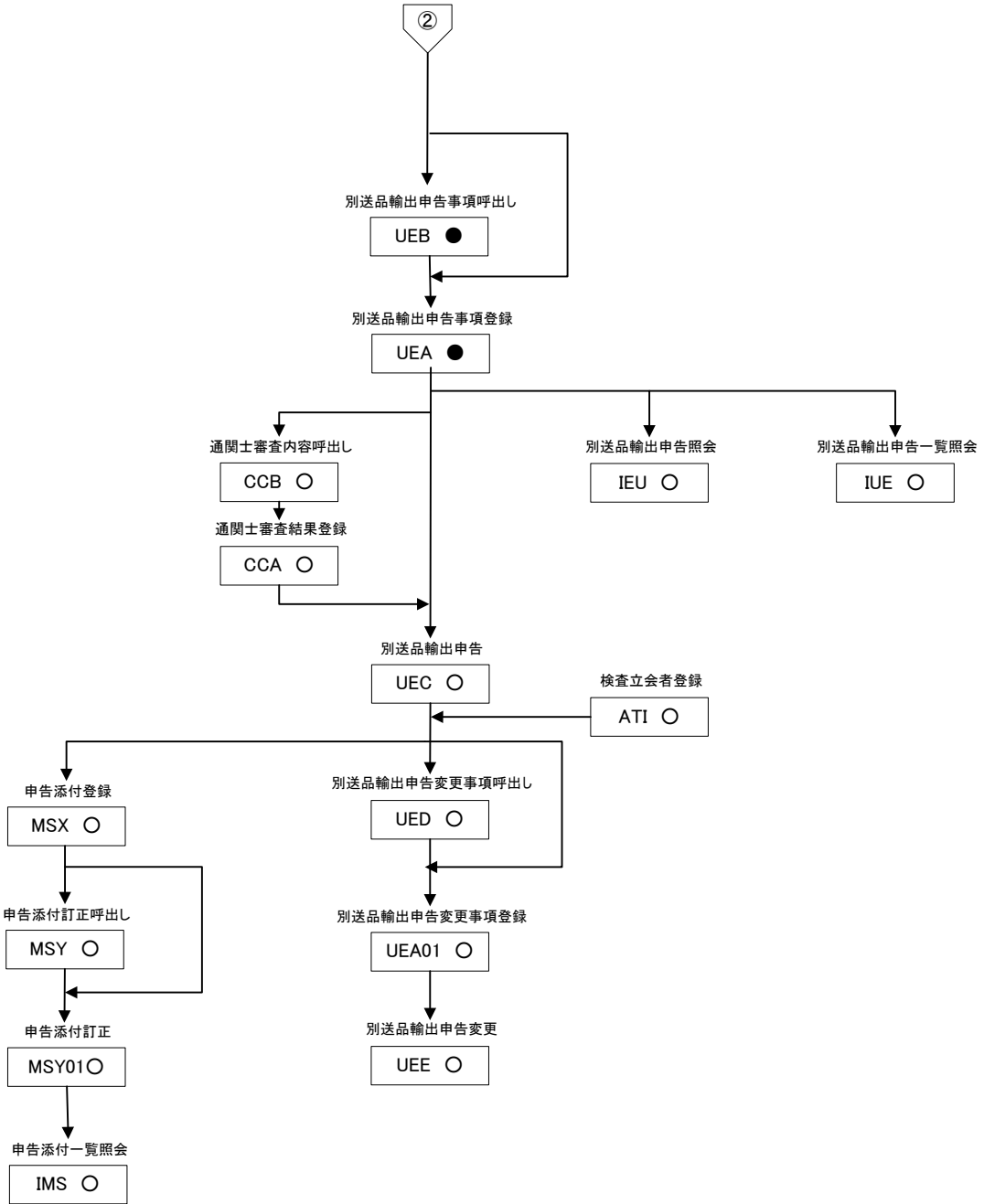
# 接続試験 実施可能業務

| 区分 | ルート番号     | 実施可能業種 | ページ |
|----|-----------|--------|-----|
| 航空 | CT-A-EX09 | 通関業    | 3/4 |

接続試験データ利用

(凡例)

|       |                     |
|-------|---------------------|
| XXX   | 接続試験用データとして登録済みの業務  |
| XXX ● | 接続試験用データを利用して実施する業務 |
| XXX ○ | 上流業務を実施した後に実施する業務   |
| XXX △ | 自社データを利用して実施する業務    |



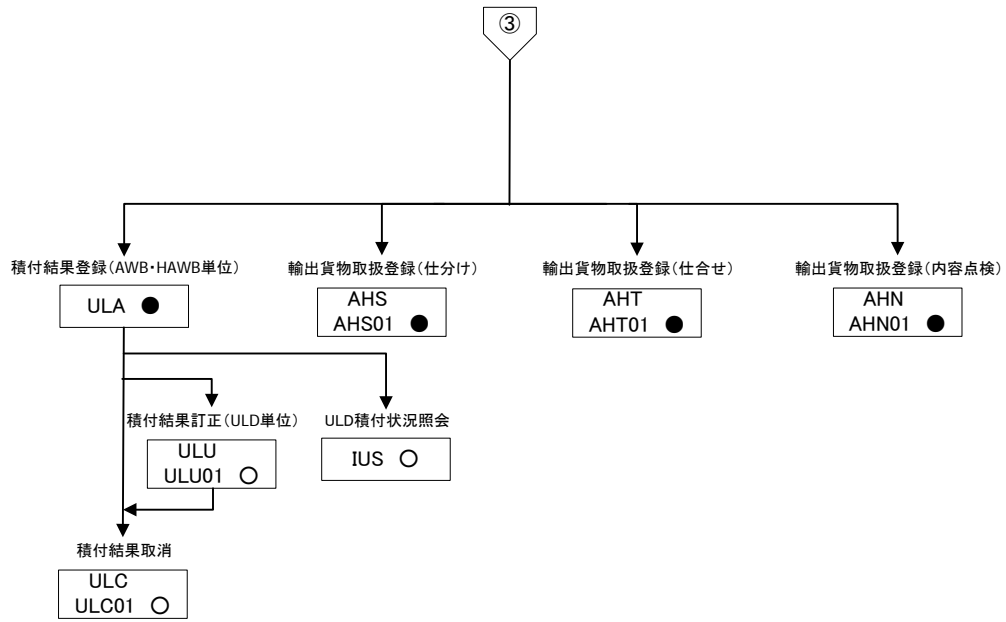
# 接続試験 実施可能業務

|    |           |        |     |
|----|-----------|--------|-----|
| 区分 | ルート番号     | 実施可能業種 | ページ |
| 航空 | CT-A-EX09 | 通関業    | 4/4 |

接続試験データ利用

(凡例)

|       |                     |
|-------|---------------------|
| XXX   | 接続試験用データとして登録済みの業務  |
| XXX ● | 接続試験用データを利用して実施する業務 |
| XXX ○ | 上流業務を実施した後に実施する業務   |
| XXX △ | 自社データを利用して実施する業務    |



# 接続試験 実施可能業務

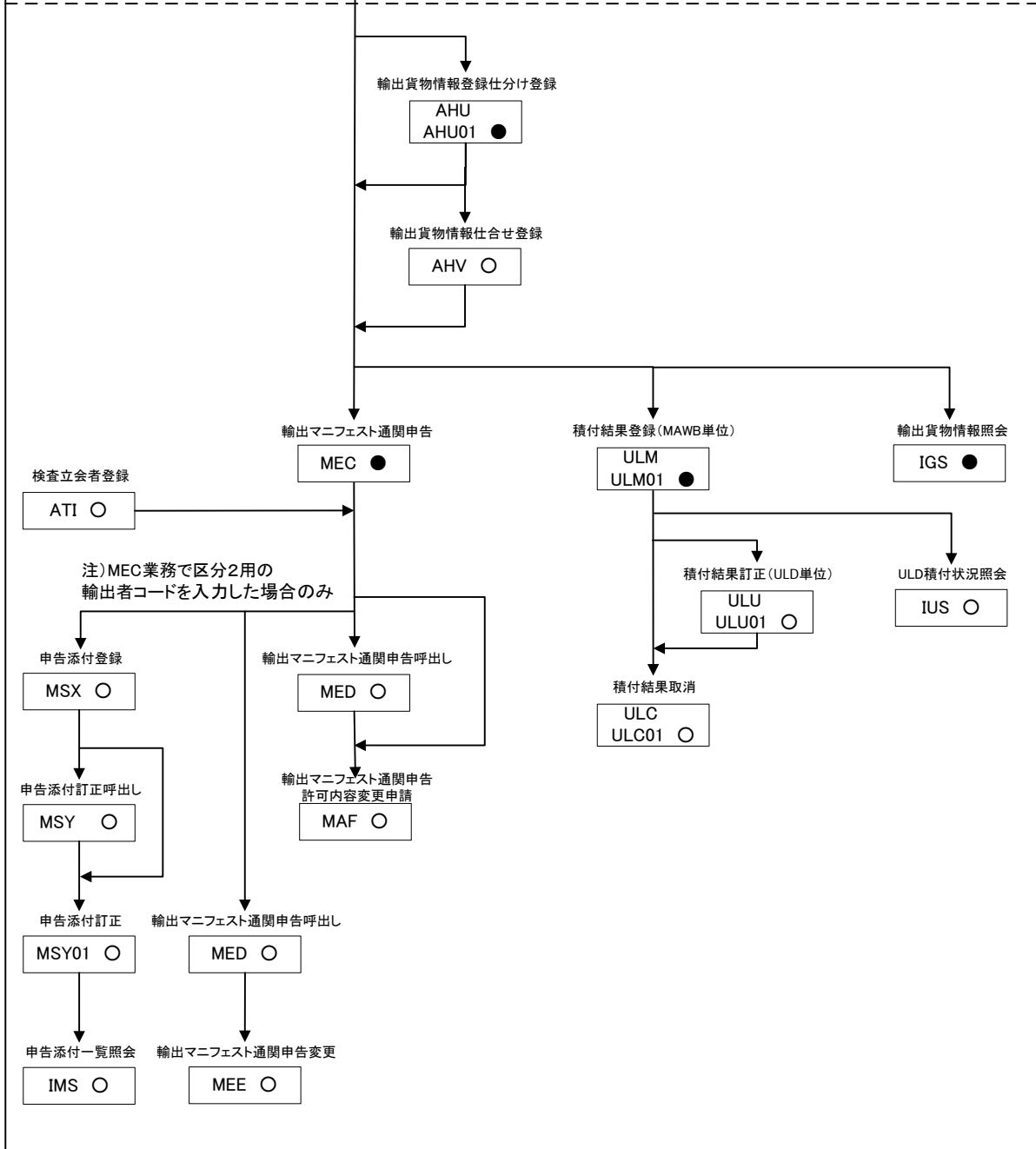
| 区分 | ルート番号     | 実施可能業種 | ページ |
|----|-----------|--------|-----|
| 航空 | CT-A-EX10 | 通関業    | 1/1 |

## 接続試験データ利用

(凡例)

|       |                     |
|-------|---------------------|
| XXX   | 接続試験用データとして登録済みの業務  |
| XXX ● | 接続試験用データを利用して実施する業務 |
| XXX ○ | 上流業務を実施した後に実施する業務   |
| XXX △ | 自社データを利用して実施する業務    |

接続試験用データは、輸出貨物として破線より上の業務が事前に実施されています。  
破線より上に記載されている全ての業務に関しては、実施する必要がありません。





# 接続試験 実施可能業務

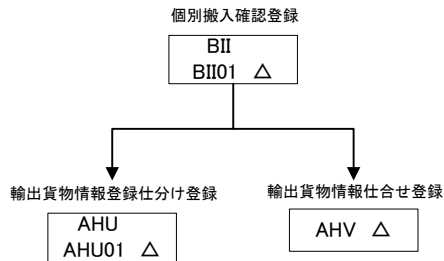
| 区分 | ルート番号     | 実施可能業種 | ページ |
|----|-----------|--------|-----|
| 航空 | CT-A-EX11 | 保税蔵置場  | 1/1 |

自社データ利用

(凡例)

|       |                     |
|-------|---------------------|
| XXX   | 接続試験用データとして登録済みの業務  |
| XXX ● | 接続試験用データを利用して実施する業務 |
| XXX ○ | 上流業務を実施した後に実施する業務   |
| XXX △ | 自社データを利用して実施する業務    |

本シナリオに記載されている全ての業務は自社データで試験可能な業務です。  
自社データを利用して下記業務を実施して下さい。



# 接続試験 実施可能業務

| 区分 | ルート番号     | 実施可能業種 | ページ |
|----|-----------|--------|-----|
| 航空 | CT-A-EX12 | 保税蔵置場  | 1/2 |

接続試験データ利用

(凡例)

|       |                     |
|-------|---------------------|
| XXX   | 接続試験用データとして登録済みの業務  |
| XXX ● | 接続試験用データを利用して実施する業務 |
| XXX ○ | 上流業務を実施した後に実施する業務   |
| XXX △ | 自社データを利用して実施する業務    |

輸出貨物情報登録

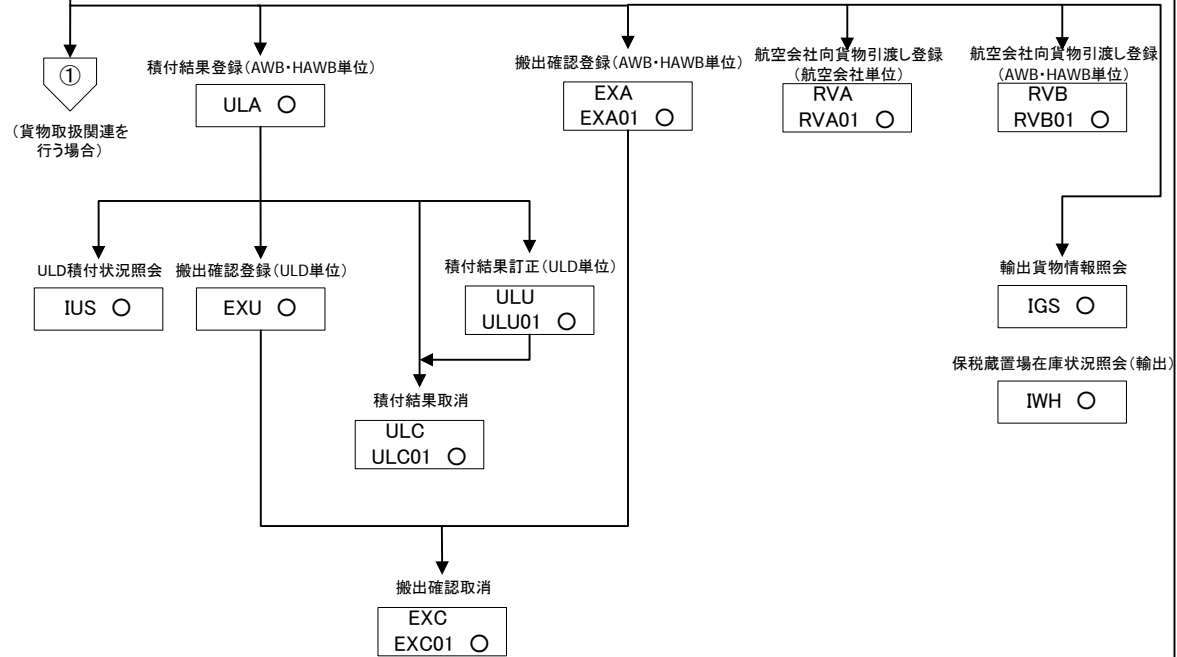
|     |       |
|-----|-------|
| CDB | CDB01 |
|-----|-------|

注)CDB/CDB01業務ではシステム外許可済(一般)貨物のAWBが設定されています。

接続試験用データは、輸出貨物として破線より上の業務が事前実施されています。破線より上に記載されている全ての業務に関しては、実施する必要がありません。

一括搬入確認登録

|     |         |
|-----|---------|
| BIL | BIL01 ● |
|-----|---------|



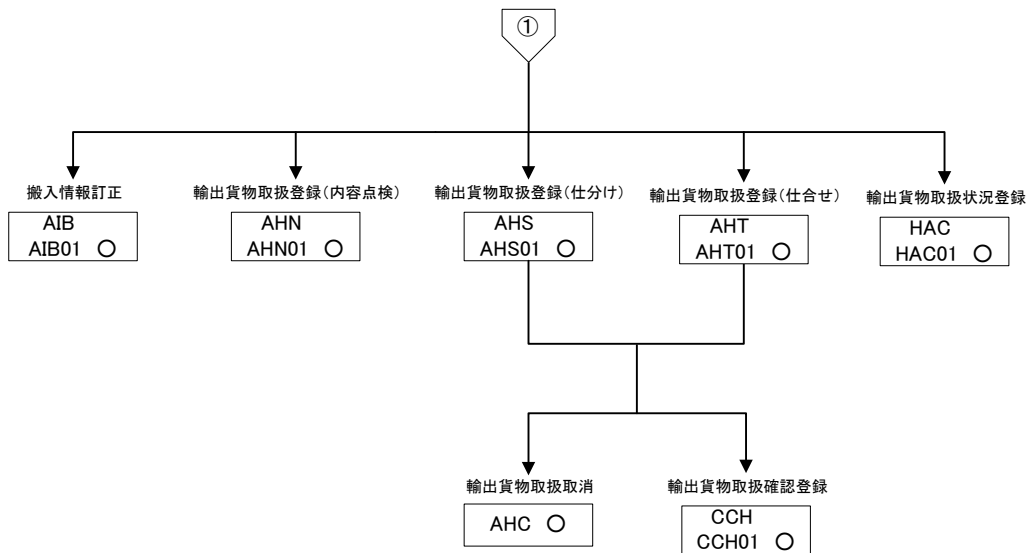
# 接続試験 実施可能業務

|    |           |        |     |
|----|-----------|--------|-----|
| 区分 | ルート番号     | 実施可能業種 | ページ |
| 航空 | CT-A-EX12 | 保税蔵置場  | 2/2 |

接続試験データ利用

(凡例)

|       |                     |
|-------|---------------------|
| XXX   | 接続試験用データとして登録済みの業務  |
| XXX ● | 接続試験用データを利用して実施する業務 |
| XXX ○ | 上流業務を実施した後に実施する業務   |
| XXX △ | 自社データを利用して実施する業務    |



# 接続試験 実施可能業務

| 区分 | ルート番号     | 実施可能業種 | ページ   |
|----|-----------|--------|-------|
| 航空 | CT-A-EX13 | 保税蔵置場  | 1 / 1 |

接続試験データ利用

個別搬入確認登録

BII  
BII01

混載仕立情報登録

HDF  
HDF01

搬出確認登録 (MAWB単位)

EXM  
EXM01

(凡例)

XXX

接続試験用データとして登録済みの業務

XXX ●

接続試験用データを利用して実施する業務

XXX ○

上流業務を実施した後に実施する業務

XXX △

自社データを利用して実施する業務

接続試験用データは、輸出貨物として破線より上の業務が事前に実施されています。  
破線より上に記載されている全ての業務に関しては、実施する必要がありません。

一括搬入確認登録

BIL  
BIL01 ●

積付結果登録 (MAWB単位)

ULM  
ULM01 ○

搬出確認登録 (MAWB単位)

EXM  
EXM01 ○

航空会社向貨物引渡し登録 (MAWB単位)

RVM  
RVM01 ○

輸出貨物情報照会

IGS ○

保税蔵置場状況照会 (輸出)

IWH ○

混載貨物仕立状況照会

IMA ○

搬出確認登録 (ULD単位)

EXU ○

積付結果訂正 (ULD単位)

ULU  
ULU01 ○

ULD積付状況照会

IUS ○

積付結果取消

ULC  
ULC01 ○

搬出確認取消

EXC  
EXC01 ○

# 接続試験 実施可能業務

| 区分 | ルート番号     | 実施可能業種 | ページ |
|----|-----------|--------|-----|
| 航空 | CT-A-EX14 | 混載業    | 1/1 |

接続試験データ利用

(凡例)

|       |                     |
|-------|---------------------|
| XXX   | 接続試験用データとして登録済みの業務  |
| XXX ● | 接続試験用データを利用して実施する業務 |
| XXX ○ | 上流業務を実施した後に実施する業務   |
| XXX △ | 自社データを利用して実施する業務    |

個別搬入確認登録

BII  
BII01

接続試験用データは、輸出貨物として破線より上の業務が事前実施されています。  
破線より上に記載されている全ての業務に関しては、実施する必要がありません。

混載仕立情報登録

HDF  
HDF01 ●

輸出貨物取扱登録(内容点検)

AHN  
AHN01 ●

輸出貨物取扱登録(仕分け)

AHS  
AHS01 ●

輸出貨物取扱登録(仕合せ)

AHT  
AHT01 ●

輸出貨物情報照会

IGS ●

混載仕立終了情報登録

HDE ○

積付結果登録(AWB・HAWB単位)

ULA ○

積付結果登録(MAWB単位)

ULM  
ULM01 ○

混載貨物仕立状況照会

IMA ○

混載貨物状況照会

IIC ○

積付結果訂正(ULD単位)

ULU  
ULU01 ○

ULD積付状況照会

IUS ○

積付結果取消

ULC  
ULC01 ○

# 接続試験 実施可能業務

| 区分 | ルート番号     | 実施可能業種 | ページ |
|----|-----------|--------|-----|
| 航空 | CT-A-EX15 | 通関業    | 1/1 |

接続試験用データ利用

(凡例)

|       |                     |
|-------|---------------------|
| XXX   | 接続試験用データとして登録済みの業務  |
| XXX ● | 接続試験用データを利用して実施する業務 |
| XXX ○ | 上流業務を実施した後に実施する業務   |
| XXX △ | 自社データを利用して実施する業務    |

接続試験用データは、破線より上の業務が事前に実施されています。  
破線より上に記載されている全ての業務に関しては、実施する必要がありません。

