

# 接続試験 実施可能業務

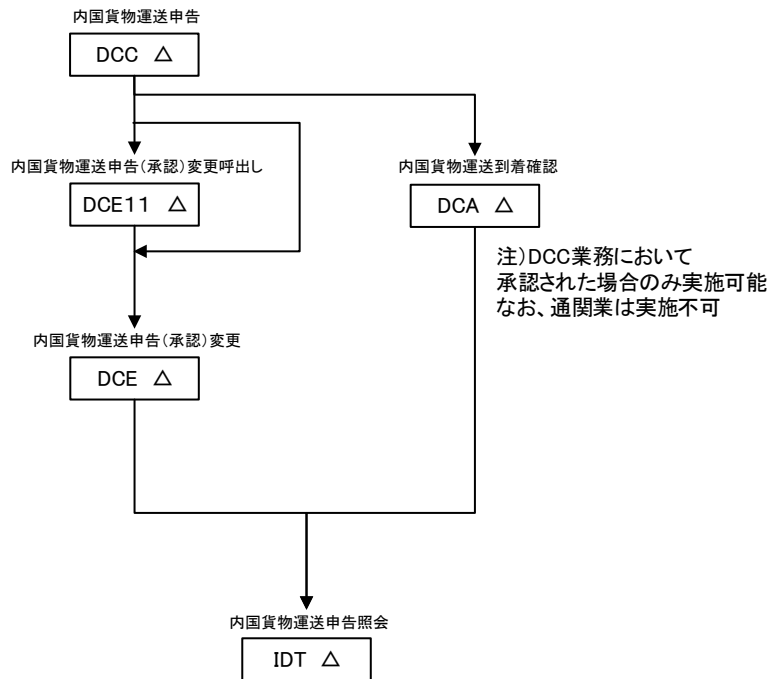
区分	ルート番号	実施可能業種	ページ
共通	CT-C-AS01	全業種	1/1

自社データ利用

(凡例)		
XXX		接続試験用データとして登録済みの業務
XXX	●	接続試験用データを利用して実施する業務
XXX	○	上流業務を実施した後に実施する業務
XXX	△	自社データを利用して実施する業務

本シナリオに記載されている全ての業務は自社データで試験可能な業務です。  
 国内貨物運送用の自社データを利用して下記業務を実施して下さい。

注)バンプール、NVOCC、航空代理店、機用品業、輸出入者、損害保険会社、汎用申請者以外の利用者が実施可能です。



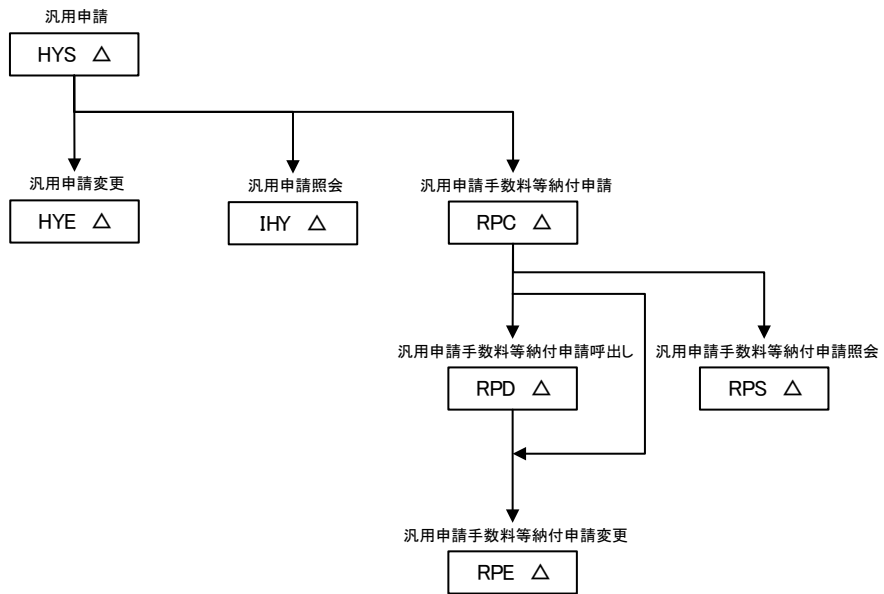
# 接続試験 実施可能業務

区分	ルート番号	実施可能業種	ページ
共通	CT-C-AS02	全業種	1/1

自社データ利用

(凡例)	
XXX	接続試験用データとして登録済みの業務
XXX ●	接続試験用データを利用して実施する業務
XXX ○	上流業務を実施した後に実施する業務
XXX △	自社データを利用して実施する業務

本シナリオに記載されている全ての業務は自社データで試験可能な業務です。  
 自社データを利用して下記業務を実施して下さい。



# 接続試験 実施可能業務

区分	ルート番号	実施可能業種	ページ
共通	CT-C-AS03	全業種	1/1

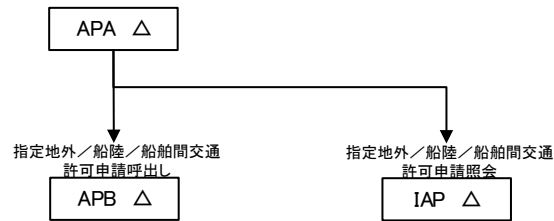
自社データ利用

(凡例)

XXX	接続試験用データとして登録済みの業務
XXX ●	接続試験用データを利用して実施する業務
XXX ○	上流業務を実施した後に実施する業務
XXX △	自社データを利用して実施する業務

「本シナリオに記載されている全ての業務は自社データで試験可能な業務です。」  
 「自社データを利用して下記業務を実施して下さい。」

指定地外／船陸／船舶間交通許可申請



# 接続試験 実施可能業務

区分	ルート番号	実施可能業種	ページ
共通	CT-C-AS04	全業種	1/1

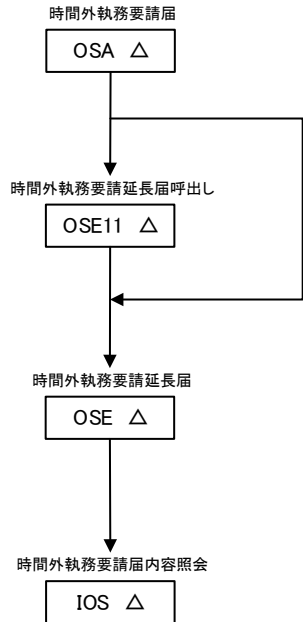
自社データ利用

(凡例)		
XXX		接続試験用データとして登録済みの業務
XXX	●	接続試験用データを利用して実施する業務
XXX	○	上流業務を実施した後に実施する業務
XXX	△	自社データを利用して実施する業務

注) パンプル、輸出入者、損害保険会社以外の利用者が実施可能です。

注) 官署「1A」については、接続試験用に24時間開庁官署として設定しているため、当該ルートは実施できません。

本シナリオに記載されている全ての業務は自社データで試験可能な業務です。  
 自社データを利用して下記業務を実施して下さい。



# 接続試験 実施可能業務

区分	ルート番号	実施可能業種	ページ
共通	CT-C-AS05	通関業	1/1

自社データ利用

(凡例)

XXX	接続試験用データとして登録済みの業務
XXX ●	接続試験用データを利用して実施する業務
XXX ○	上流業務を実施した後に実施する業務
XXX △	自社データを利用して実施する業務

本シナリオに記載されている全ての業務は自社データで試験可能な業務です。  
 自社データを利用して下記業務を実施して下さい。

修正申告事項登録

AMA △

修正申告

AMC △

修正申告事項呼出し

AMB △

修正申告照会

IAD △

申告添付登録

MSX △

申告添付訂正呼出し

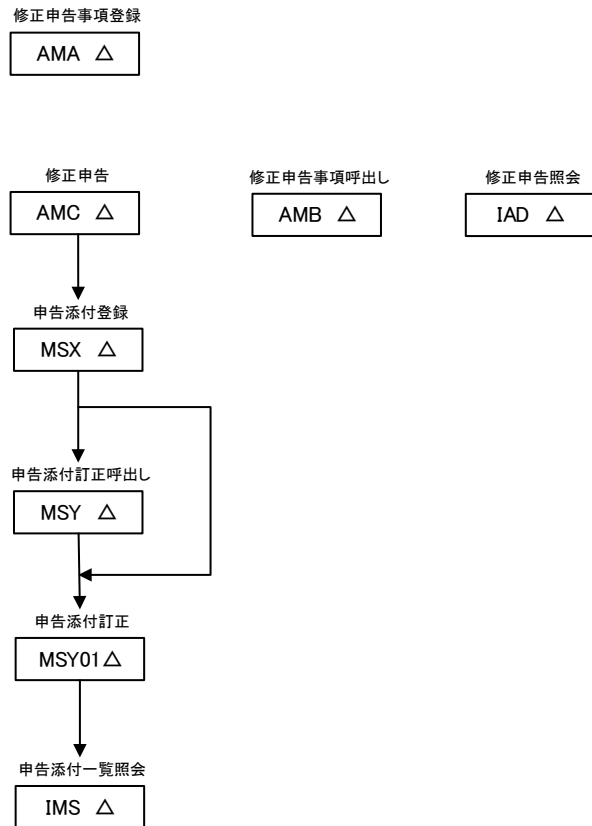
MSY △

申告添付訂正

MSY01 △

申告添付一覧照会

IMS △



# 接続試験 実施可能業務

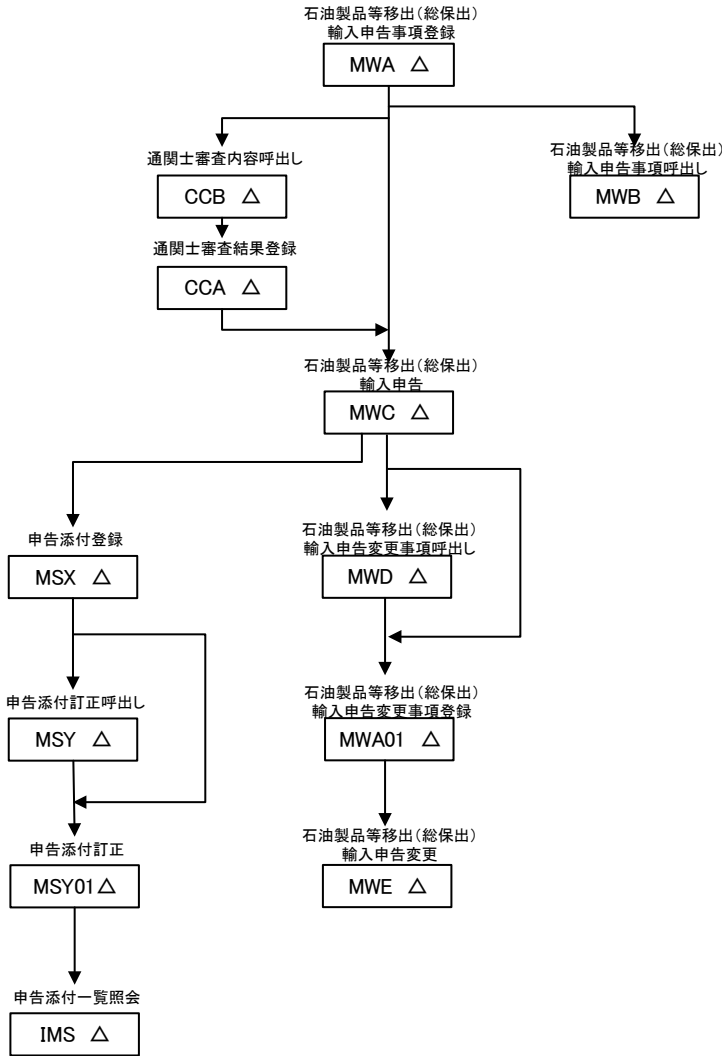
区分	ルート番号	実施可能業種	ページ
共通	CT-C-AS06	通関業	1/1

自社データ利用

(凡例)

XXX	接続試験用データとして登録済みの業務
XXX ●	接続試験用データを利用して実施する業務
XXX ○	上流業務を実施した後に実施する業務
XXX △	自社データを利用して実施する業務

本シナリオに記載されている全ての業務は自社データで試験可能な業務です。  
自社データを利用して下記業務を実施して下さい。



# 接続試験 実施可能業務

区分	ルート番号	実施可能業種	ページ
共通	CT-C-AS07	通関業	1/1

自社データ利用

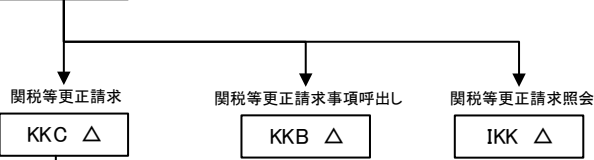
(凡例)

XXX	接続試験用データとして登録済みの業務
XXX ●	接続試験用データを利用して実施する業務
XXX ○	上流業務を実施した後に実施する業務
XXX △	自社データを利用して実施する業務

本シナリオに記載されている全ての業務は自社データで試験可能な業務です。  
 自社データを利用して下記業務を実施して下さい。

関税等更正請求事項登録

KKA △



関税等更正請求

MSX △

申告添付登録

MSY △

申告添付訂正呼出し

MSY01 △

申告添付訂正

IMS △

申告添付一覧照会

IMS △

# 接続試験 実施可能業務

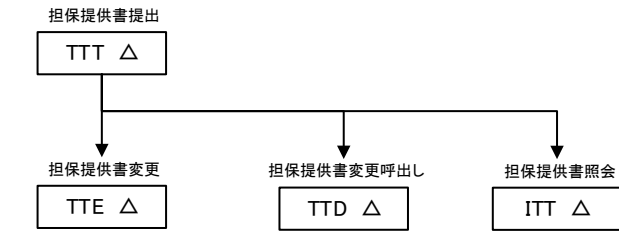
区分	ルート番号	実施可能業種	ページ
共通	CT-C-AS08	通関業、輸出入者、汎用申請者	1/1

自社データ利用

(凡例)

XXX	接続試験用データとして登録済みの業務
XXX ●	接続試験用データを利用して実施する業務
XXX ○	上流業務を実施した後に実施する業務
XXX △	自社データを利用して実施する業務

本シナリオに記載されている全ての業務は自社データで試験可能な業務です。  
 自社データを利用して下記業務を実施して下さい。



注)パッケージソフトで行う場合は、  
TTD(担保提供書変更呼出し)後に行う。



# 接続試験 実施可能業務

区分	ルート番号	実施可能業種	ページ
共通	CT-C-AS09	通関業	1/1

自社データ利用

(凡例)

XXX	接続試験用データとして登録済みの業務
XXX ●	接続試験用データを利用して実施する業務
XXX ○	上流業務を実施した後に実施する業務
XXX △	自社データを利用して実施する業務

「本シナリオに記載されている全ての業務は自社データで試験可能な業務です。」  
 「自社データを利用して下記業務を実施して下さい。」

輸出自動車情報登録

MOA △

輸出自動車情報呼出し

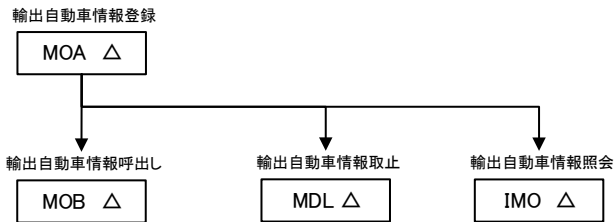
MOB △

輸出自動車情報取止

MDL △

輸出自動車情報照会

IMO △



# 接続試験 実施可能業務

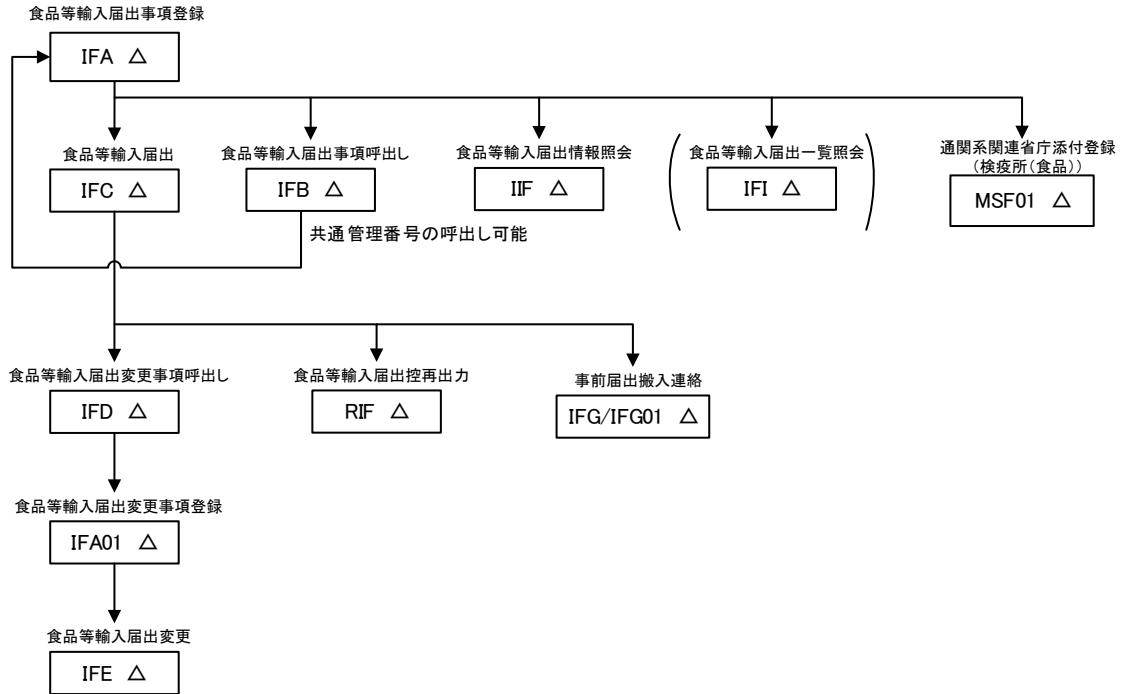
区分	ルート番号	実施可能業種	ページ
共通	CT-C-AS11	全業種	1/1

自社データ利用

(凡例)

XXX	接続試験用データとして登録済みの業務
XXX ●	接続試験用データを利用して実施する業務
XXX ○	上流業務を実施した後に実施する業務
XXX △	自社データを利用して実施する業務

本シナリオに記載されている全ての業務は自社データで試験可能な業務です。  
自社データを利用して下記業務を実施して下さい。



# 接続試験 実施可能業務

区分	ルート番号	実施可能業種	ページ
共通	CT-C-AS12	全業種	1/1

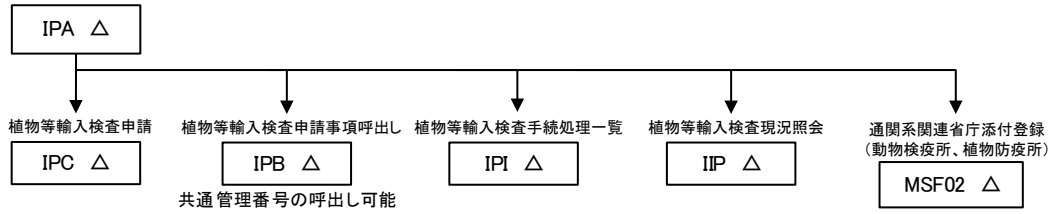
自社データ利用

(凡例)

XXX	接続試験用データとして登録済みの業務
XXX ●	接続試験用データを利用して実施する業務
XXX ○	上流業務を実施した後に実施する業務
XXX △	自社データを利用して実施する業務

「本シナリオに記載されている全ての業務は自社データで試験可能な業務です。」  
 「自社データを利用して下記業務を実施して下さい。」

植物等輸入検査申請事項登録



# 接続試験 実施可能業務

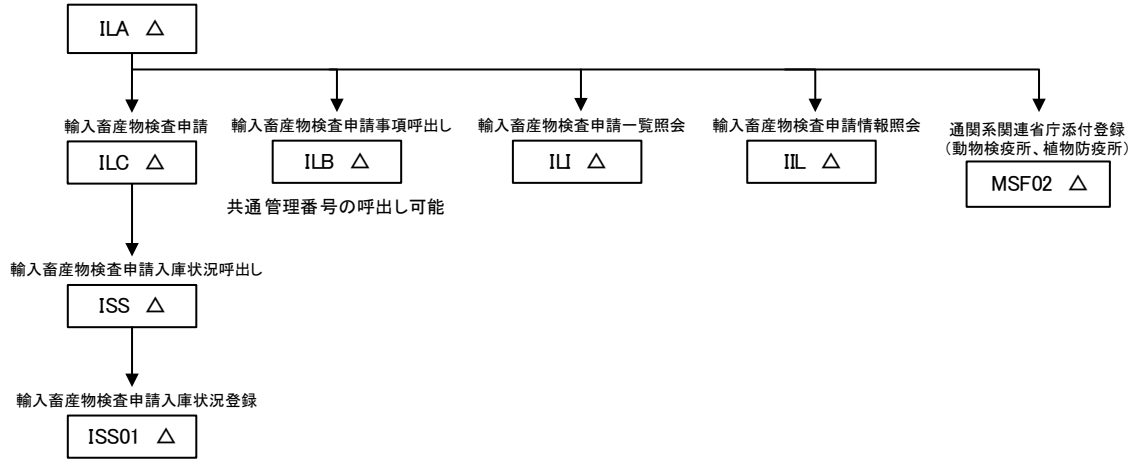
区分	ルート番号	実施可能業種	ページ
共通	CT-C-AS13	全業種	1/1

自社データ利用

XXX	接続試験用データとして登録済みの業務
XXX ●	接続試験用データを利用して実施する業務
XXX ○	上流業務を実施した後に実施する業務
XXX △	自社データを利用して実施する業務

本シナリオに記載されている全ての業務は自社データで試験可能な業務です。  
 自社データを利用して下記業務を実施して下さい。

輸入畜産物検査申請事項登録



# 接続試験 実施可能業務

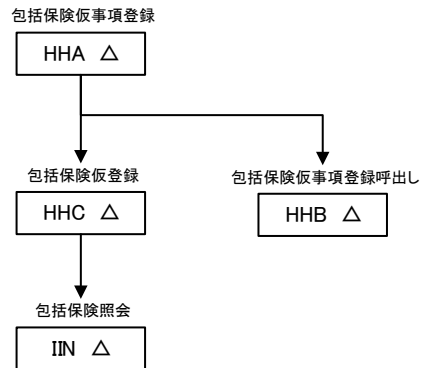
区分	ルート番号	実施可能業種	ページ
共通	CT-C-AS15	損害保険会社	1/1

自社データ利用

(凡例)

XXX	接続試験用データとして登録済みの業務
XXX ●	接続試験用データを利用して実施する業務
XXX ○	上流業務を実施した後に実施する業務
XXX △	自社データを利用して実施する業務

本シナリオに記載されている全ての業務は自社データで試験可能な業務です。  
 自社データを利用して下記業務を実施して下さい。



# 接続試験 実施可能業務

区分	ルート番号	実施可能業種	ページ
共通	CT-C-AS16	通関業、輸出入者、海貨業	1/1

接続試験用データ利用

(凡例)

XXX	接続試験用データとして登録済みの業務
XXX ●	接続試験用データを利用して実施する業務
XXX ○	上流業務を実施した後に実施する業務
XXX △	自社データを利用して実施する業務

包括保険仮事項登録

HHA



包括保険仮登録

HHC



包括保険確認登録呼出し

HKB ●



包括保険確認登録

HKA ○



輸入申告事項登録

IDA ○

包括保険照会

IIN ●

注)照会区分「1:個別照会」のみ実施可能です。

接続試験用データは、包括保険データとして破線より上の業務が事前に実施されています。破線より上に記載されている全ての業務に関しては、実施する必要がありません。

注)IDA業務は、通関業に限る

# 接続試験 実施可能業務

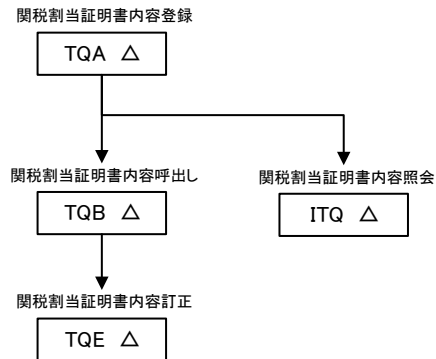
区分	ルート番号	実施可能業種	ページ
共通	CT-C-AS17	通関業、輸出入者	1/1

自社データ利用

(凡例)

XXX	接続試験用データとして登録済みの業務
XXX ●	接続試験用データを利用して実施する業務
XXX ○	上流業務を実施した後に実施する業務
XXX △	自社データを利用して実施する業務

本シナリオに記載されている全ての業務は自社データで試験可能な業務です。  
 自社データを利用して下記業務を実施して下さい。



# 接続試験 実施可能業務

区分	ルート番号	実施可能業種	ページ
共通	CT-C-AS18	通関業	1/1

接続試験用データ利用

XXX	接続試験用データとして登録済みの業務
XXX ●	接続試験用データを利用して実施する業務
XXX ○	上流業務を実施した後に実施する業務
XXX △	自社データを利用して実施する業務

関税割当証明書内容登録

TQA

関税割当証明書内容確認

税関業務

接続試験用データは、関割証明書について、税関による内容確認が事前に実施されています。破線より上に記載されている全ての業務に関しては、実施する必要がありません。

輸入申告事項登録

IDA ●

関税割当証明書内容呼出し

TQB ○

関税割当裏落内容仮登録

TQC ○

関税割当証明書内容照会

ITQ ○



# 接続試験 実施可能業務

区分	ルート番号	実施可能業種	ページ
共通	CT-C-AS19	通関業、航空代理店	1/1

自社データ利用

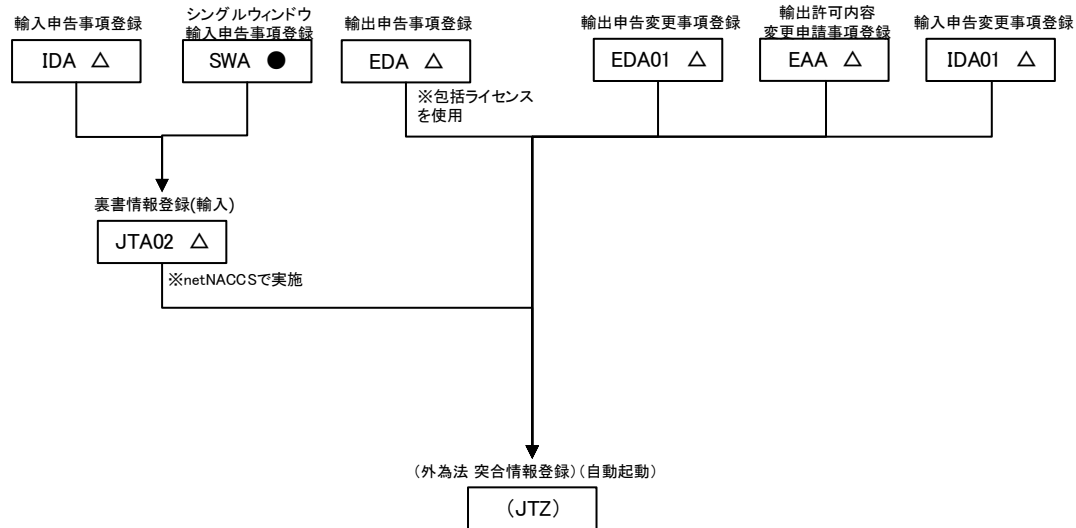
XXX	接続試験用データとして登録済みの業務
XXX ●	接続試験用データを利用して実施する業務
XXX ○	上流業務を実施した後に実施する業務
XXX △	自社データを利用して実施する業務

下記条件で業務を実施した場合、JTZ業務(外為法 突合情報登録)が自動起動され、以下の帳票が出力される。

- ・外為法 突合結果情報(輸出) CAK7600
- ・外為法 突合結果情報(輸入) CAK7610

事項登録時に入力された外為法 電子ライセンス番号(※)が、裏書が必要な種類ではない場合  
または、申告等事項訂正の場合で、突合情報DBが登録されている場合

事項変更時に、外為法 電子ライセンス番号(※)が入力されている場合



(※)外為法 電子ライセンス番号とは、以下の入力が入力されている承認証等番号のことを示す。  
輸出承認証等識別 : FENJ、ELNJ  
輸入承認証等識別 : ILNJ、JKAJ