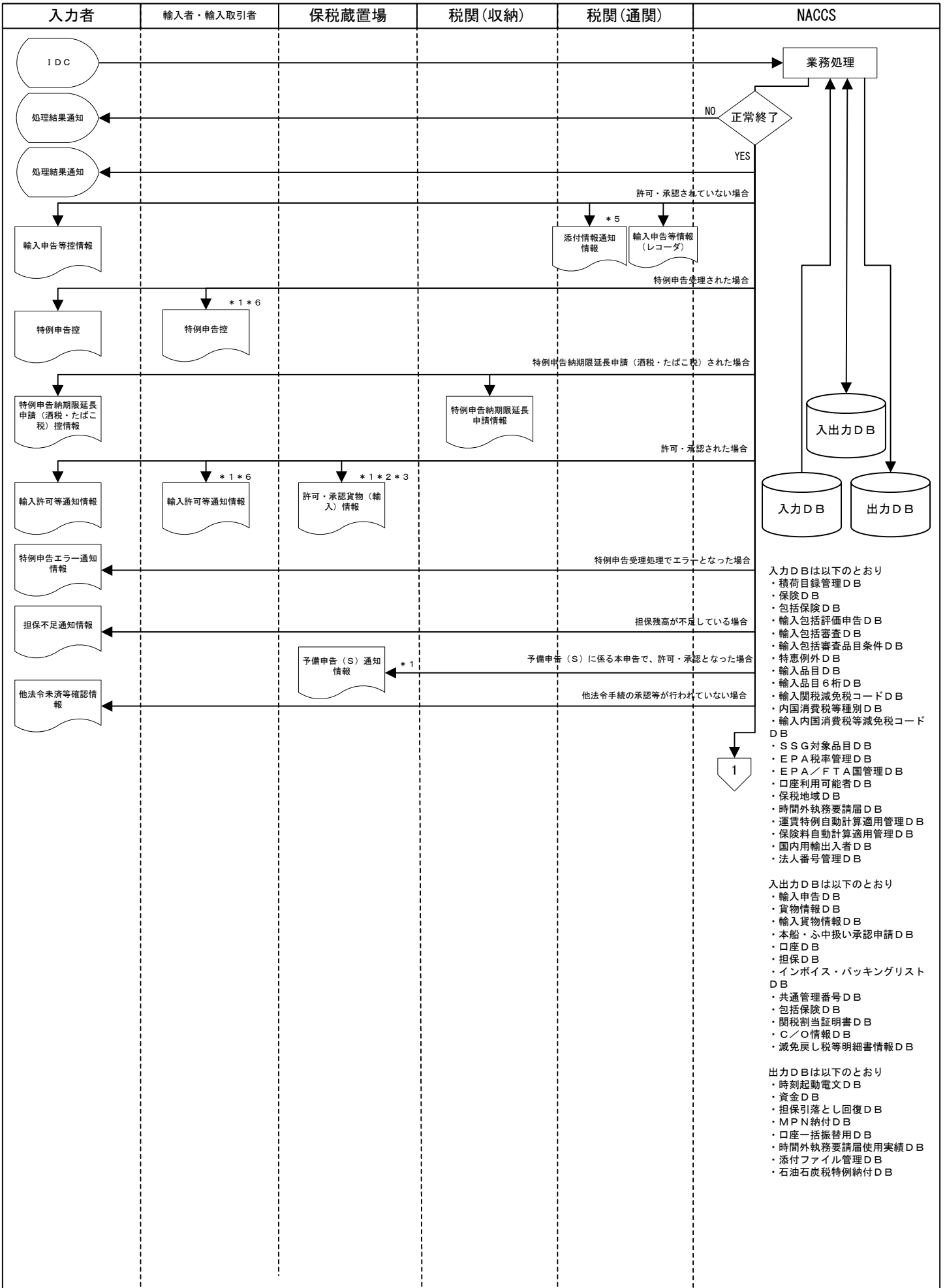
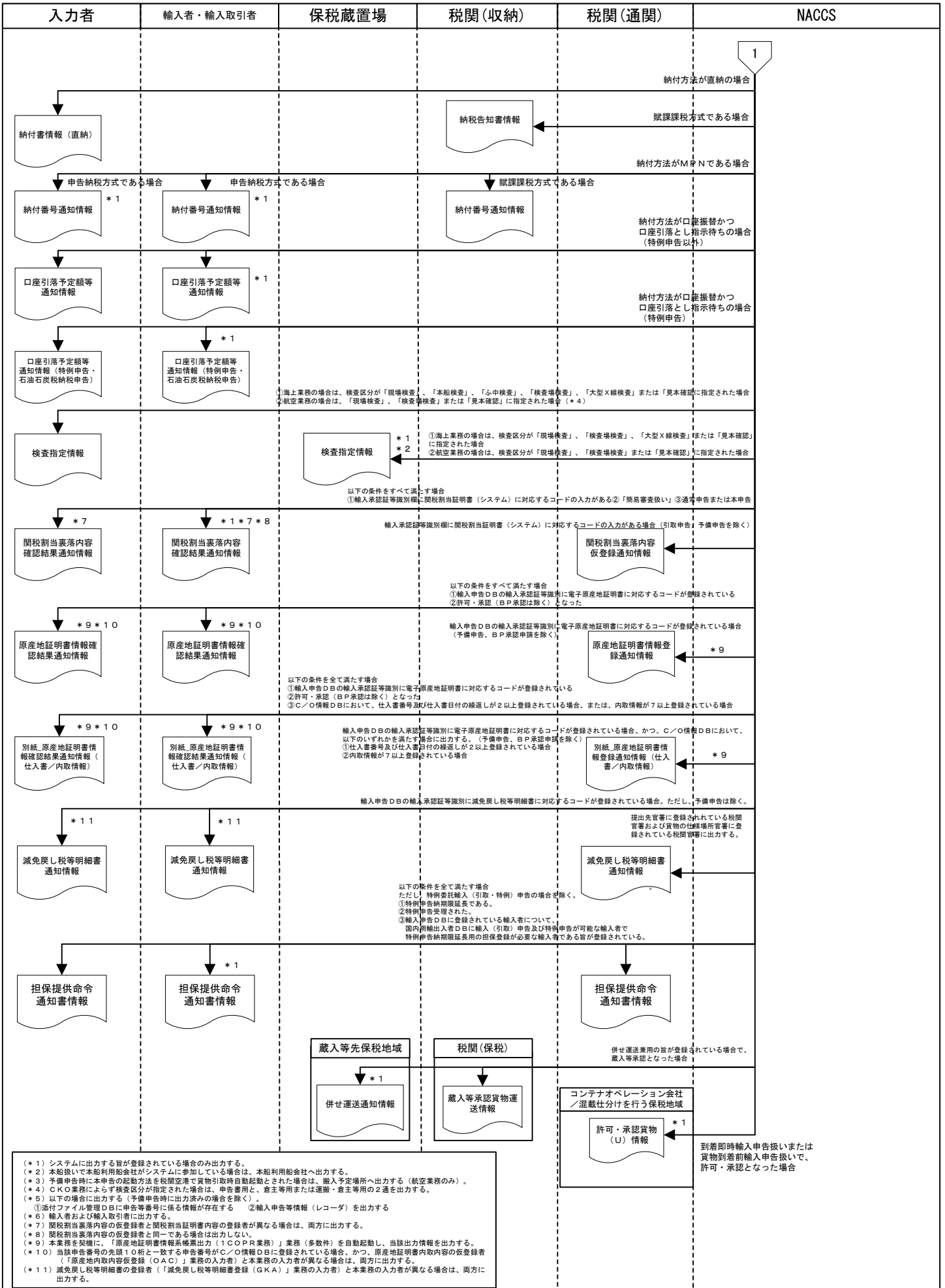


業務コード	業務名
IDC	輸入申告（通常申告／本申告）

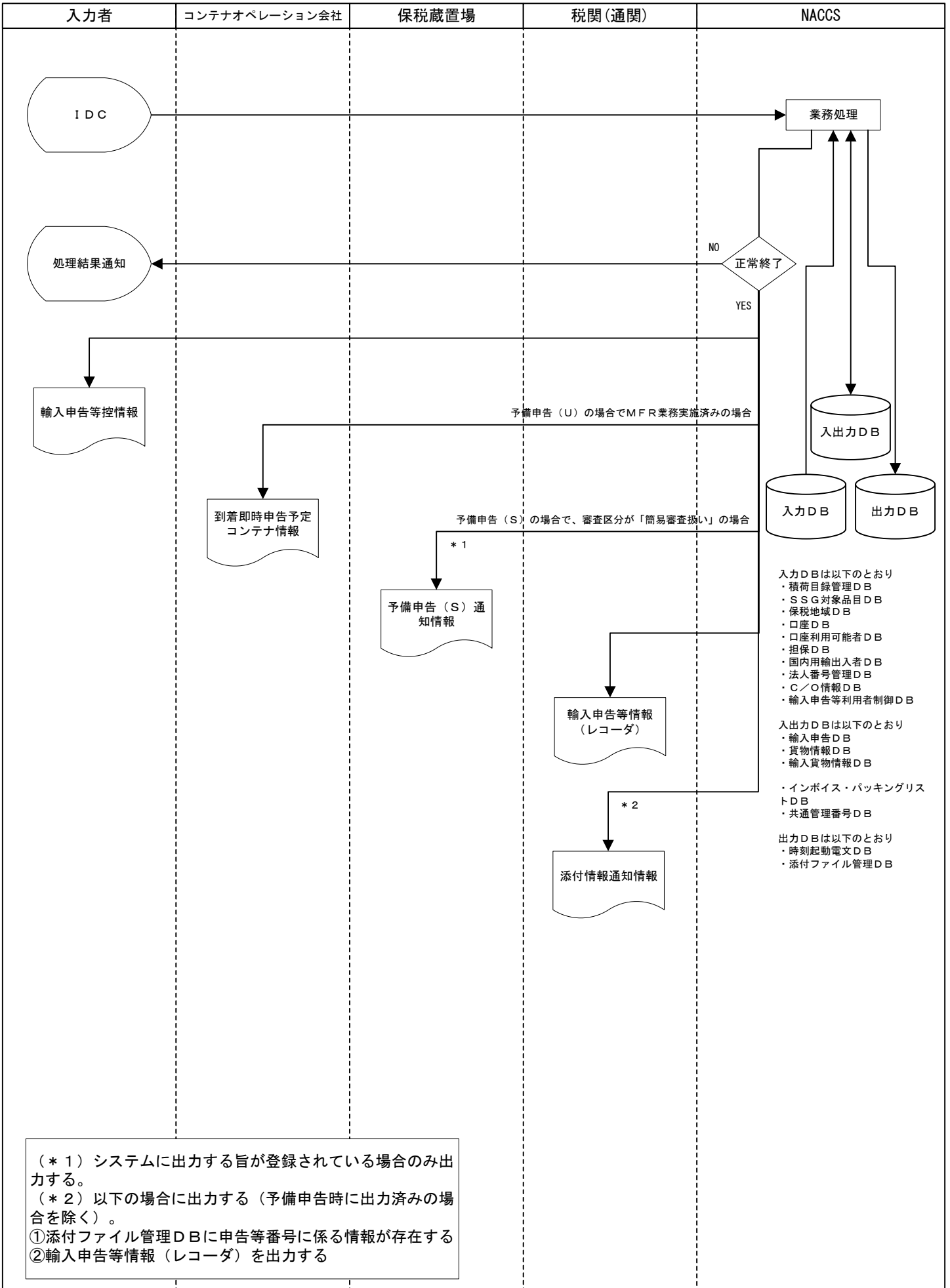


業務コード	業務名
IDC	輸入申告（通常申告／本申告）

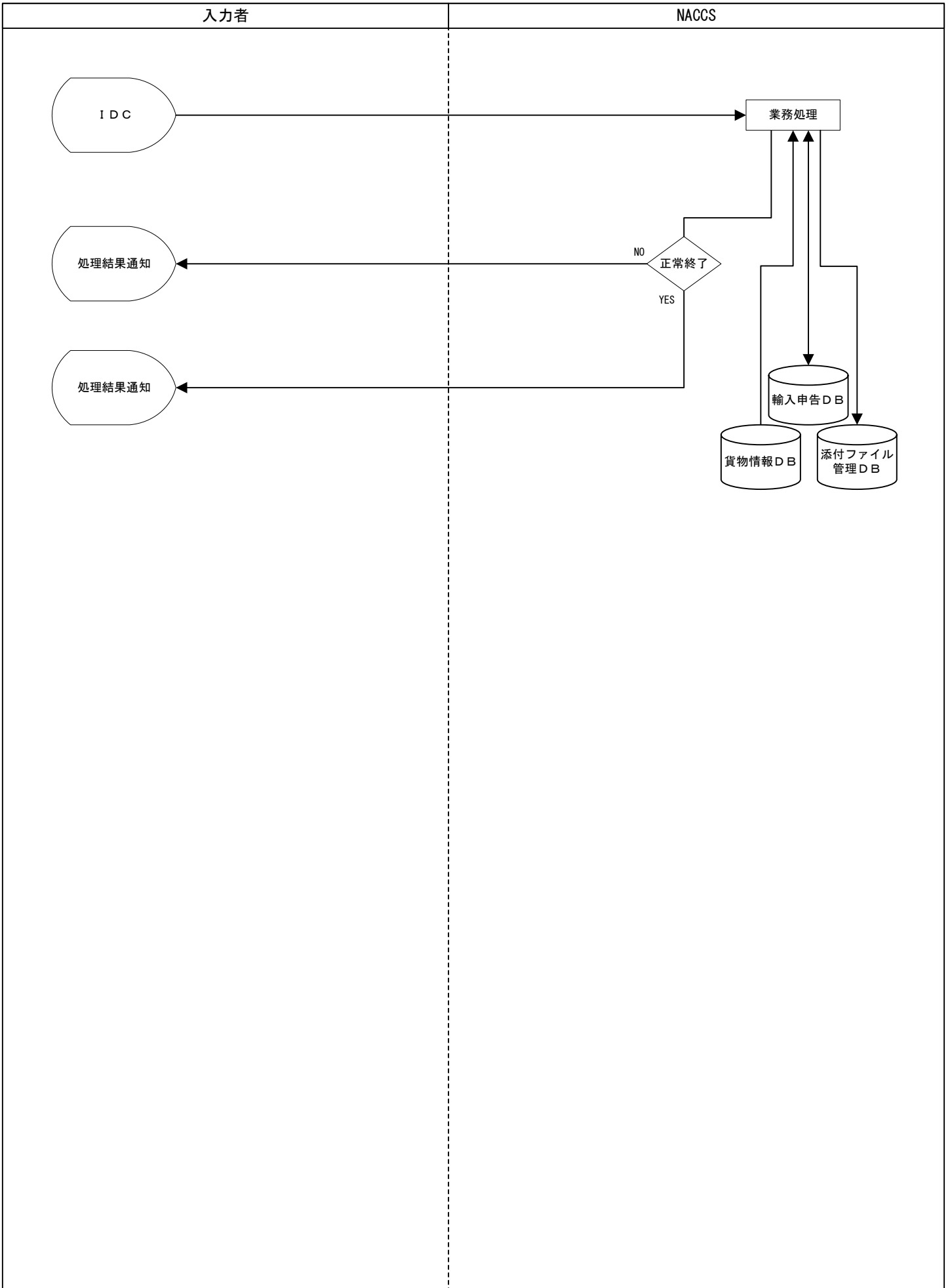


- (*1) システムに出力する旨が登録されている場合のみ出力する。
- (*2) 本船扱いで本船利用船会社がシステムに参加している場合は、本船利用船会社へ出力する。
- (*3) 予備申告時に本申告の起動方法を税関空港で貨物引取時自動起動とされた場合は、搬入予定場所へ出力する(航空業務のみ)。
- (*4) C/O業務によらず検査区分が指定された場合は、申告書用紙と、倉主等用または運搬・倉主等用の2通を出力する。
- (*5) 以下の場合に出力する(予備申告時に出力済みの場合を除く)。
①添付ファイル管理DBに申告番号に係る情報が存在する ②輸入申告等情報(レコード)を出力する
- (*6) 輸入者および輸入取引者に出力する。
- (*7) 関税割当裏落内容の仮登録者と関税割当証明書内容の登録者が異なる場合は、両方に出力する。
- (*8) 関税割当裏落内容の仮登録者と同一である場合は出力しない。
- (*9) 本業務を契機に、「原産地証明書情報系統出力(TCOPR業務)」業務(多数件)を自動起動し、当該出力情報を出力する。
- (*10) 当該申告番号の先頭10桁と一致する申告番号がC/O情報DBに登録されている場合、かつ、原産地証明書内取内容の仮登録者(「原産地内取内容仮登録(OAC)」業務の入力者)と本業務の入力者が異なる場合は、両方に出力する。
- (*11) 減免戻し税等明細書の登録者(「減免戻し税等明細書登録(GKA)」業務の入力者)と本業務の入力者が異なる場合は、両方に出力する。

業務コード	業務名
IDC	輸入申告（予備申告／予備申告変更）



業務コード	業務名
IDC	輸入申告（搬入時申告の登録）



業務コード	業務名
IDC	輸入申告（開庁時申告の登録）

